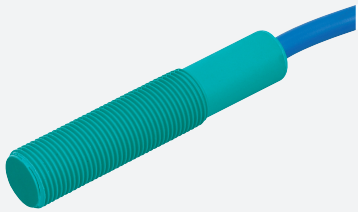


# Snímač, kapacitní

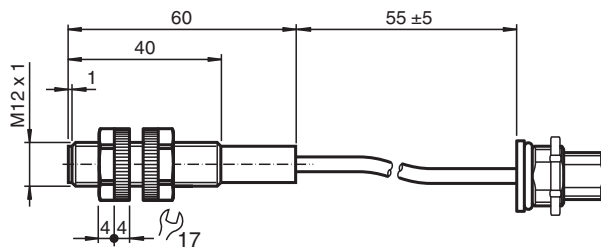
## CJ4-12GK-N-Y235563



- 4 mm ne v jedné rovině
- Délka kabelu na zakázku
- Konektor dle specifikací zákazníka



### Rozměry



### Technické údaje

#### Všeobecné specifikace

Spínací funkce		Normálně otevřený (NO)
Typ výstupu		NAMUR
Spínací vzdálenost	$s_n$	4 mm
Montáž		ne v jedné rovině
Pracovní rozsah	$s_a$	0 ... 2,88 mm
Typ výstupu		dva vodiče

#### Charakteristické hodnoty

Instalační podmínky		
A		20 mm
B		80 mm
C		12 mm
F		70 mm
Jmenovité napětí	$U_o$	8,2 V ( $R_i$ cca. 1 k $\Omega$ )
Provozní napětí	$U_B$	7 ... 12 V
Spínací frekvence	f	0 ... 1 Hz
Spotřeba proudu		

Datum publikace: 2020-11-16 Datum vydání: 2020-11-16 : 235563\_cze.pdf

Viz část Všeobecné poznámky týkající se produktů společnosti Pepperl+Fuchs.

Pepperl+Fuchs Group  
www.pepperl-fuchs.com

USA: +1 330 486 0001  
fa-info@us.pepperl-fuchs.com

Německo: +49 621 776 1111  
fa-info@de.pepperl-fuchs.com

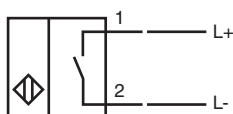
Singapur: +65 6779 9091  
fa-info@sg.pepperl-fuchs.com

PEPPERL+FUCHS

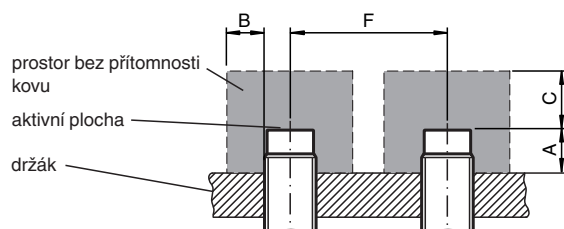
## Technické údaje

Nedošlo k detekci měřicí desky	$\leq 1 \text{ mA}$
Proběhla detekce měřicí desky	$\geq 2,4 \text{ mA}$
<b>Shoda s normami a směrnicemi</b>	
Shoda se standardy	
NAMUR	EN 60947-5-6:2000 IEC 60947-5-6:1999
Normy	EN 60947-5-2:2007 EN 60947-5-2/A1:2012 IEC 60947-5-2:2007 IEC 60947-5-2 AMD 1:2012
<b>Schválení a certifikáty</b>	
Schválení ATEX	
Úroveň ochrany vybavení Ga	TÜV 03 ATEX 2003 X
Úroveň ochrany vybavení Gb	TÜV 03 ATEX 2003 X
Úroveň ochrany vybavení Da	TÜV 03 ATEX 2003 X
Schválení UL	cULus Listed, General Purpose
Schválení CSA	cCSAus Listed, General Purpose
<b>Okolní podmínky</b>	
Okolní teplota	-25 ... 70 °C (-13 ... 158 °F)
<b>Mechanické specifikace</b>	
Typ připojení	Kabel Polyvinylchlorid , 55 mm s Konektor, 99-3431-216-04, řada Binder
Průřez žíly vodiče	0,34 mm <sup>2</sup>
Materiál pouzdra	Polybutyltereftalát
Čelní plocha	Polybutyltereftalát
Třída ochrany	IP68
Kabel	
Poloměr ohybu	> 10x průměru kabelu
<b>Všeobecné informace</b>	
Doplňující informace	<b>Poznámka!</b> Při vytváření elektrického připojení zajistěte, aby byl senzorový kabel chráněn před mechanickou zátěží!
Použití v prostoru s nebezpečím výbuchu	viz návod k provozu

## Připojení



## Instalace



## Příslušenství

	<b>BF 12</b>	Montážní příruba, 12 mm
---	--------------	-------------------------