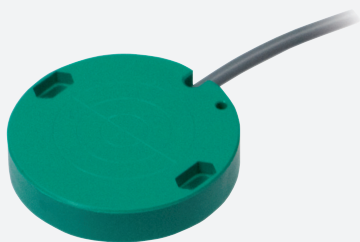
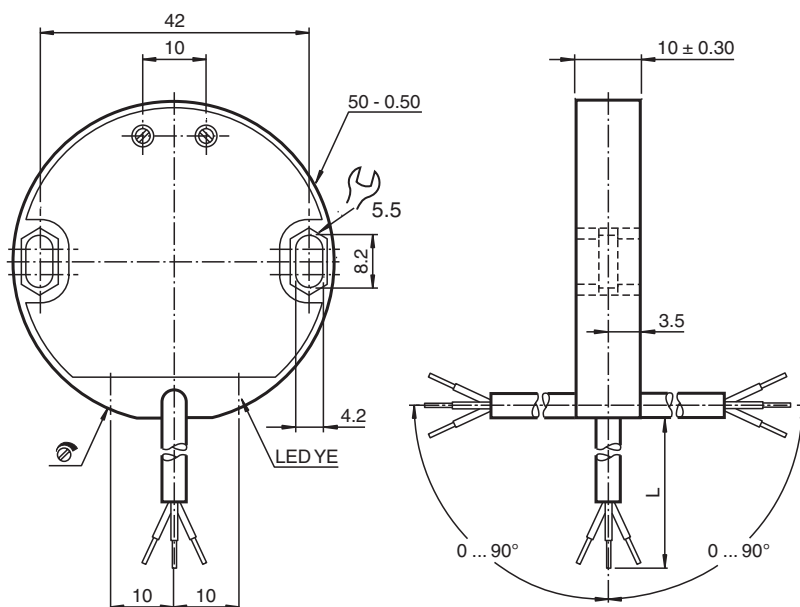


# Snímač, kapacitní CJ30-50K10-E0123-Y46139



## Rozměry



## Technické údaje

### Všeobecné specifikace

Spínací funkce		Normálně otevřený/zavřený (NO/NC) přepínatelný
Typ výstupu		PNP/NPN
Spínací vzdálenost	$s_n$	30 mm
Montáž		v jedné rovině
Polarita výstupu		stejnoseměrné
Pracovní rozsah	$s_a$	0 ... 25 mm
Typ výstupu		3-drát

### Charakteristické hodnoty

Datum publikace: 2020-03-20 Datum vydání: 2020-03-30 : 046139\_cze.pdf

Viz část Všeobecné poznámky týkající se produktů společnosti Pepperl+Fuchs.

Pepperl+Fuchs Group  
www.pepperl-fuchs.com

USA: +1 330 486 0001  
fa-info@us.pepperl-fuchs.com

Německo: +49 621 776 1111  
fa-info@de.pepperl-fuchs.com

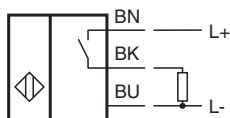
Singapur: +65 6779 9091  
fa-info@sg.pepperl-fuchs.com

**PEPPERL+FUCHS**

## Technické údaje

Instalační podmínky		
B		0 mm
C		90 mm
F		100 mm
Provozní napětí	$U_B$	10 ... 30 V
Spínací frekvence	$f$	0 ... 50 Hz
Hystereze	H	typ. 20 %
Ochrana proti přepólování		ochrana proti přepólování
Ochrana proti zkratu		pulsní kontrola
Pokles napětí	$U_d$	$\leq 2,5$ V
Provozní proud	$I_L$	0 ... 150 mA
Nejmenší provozní proud	$I_m$	0 mA
Zbytkový proud	$I_r$	0 ... 0,1 mA typ. 0,1 $\mu$ A při 25 °C
Proud naprázdno	$I_0$	$\leq 15$ mA
Prodleva připravenosti k provozu	$t_v$	$\leq 50$ ms
Indikace stavu sepnutí		LED dioda, žlutá
<b>Parametry funkční bezpečnosti</b>		
MTTF <sub>d</sub>		554 a
Doba provozu ( $T_M$ )		20 a
Stupeň diagnostického pokrytí (DC)		0 %
<b>Shoda s normami a směrnici</b>		
Shoda se standardy		
Normy		EN 60947-5-2:2007 EN 60947-5-2/A1:2012 IEC 60947-5-2:2007 IEC 60947-5-2 AMD 1:2012
<b>Schválení a certifikáty</b>		
Schválení UL		cULus Listed, General Purpose
Schválení CSA		cCSAus Listed, General Purpose
<b>Okolní podmínky</b>		
Okolní teplota		-30 ... 60 °C (-22 ... 140 °F)
<b>Mechanické specifikace</b>		
Typ připojení		Kabel PUR , 2 m
Průřez žíly vodiče		0,25 mm <sup>2</sup>
Materiál pouzdra		Polyoxymetylen
Čelní plocha		Polyoxymetylen
Třída ochrany		IP67

## Připojení



## Další informace

Stav spínače je viditelně indikován do tří stran kontrolní diodou (LED). Výstupní funkce "Spínač/rozpínač" a "PNP/NPN" je přitom volně konfigurovatelná otočným přepínačem.

### Justování:

Justáž se provádí zapuštěným nastavovacím potenciometrem.

### Přepínání:

Za účelem kódování funkcí "PNP/NPN" a "Spínač/rozpínač" se na zadní straně snímače nachází po jednom otočném přepínači.

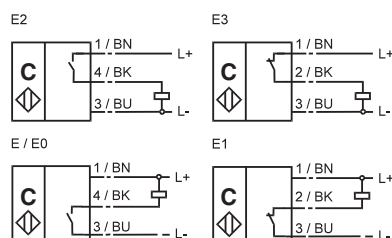
Nastavení se provádí otočením příslušného přepínače do polohy odpovídající požadované logické funkce (koncový doraz).

### Stav při dodání: E2 (PNP, spínač)

### Kódování Rozpínač/spínač:

Otočením o 270 doleva se přepne z PNP na NPN.

### Schémata připojení:



## Instalace

