



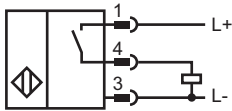
型号

NBB1,5-8GS40-E2-T-V3

特性

- 1.5 mm 齐平安装
- 不锈钢金属外壳
- 扩展温度范围

接线形式



附件

BF 8

安装支架, 8 mm

EXG-08

带锁止机构的快速安装支架

V3-WM

母头, M8, 3 针, 现场连接型

V3-GM

母头, M8, 3 针, 现场连接型

V3-WM-2M-PUR

电缆插座, M8, 3 针, PUR 线缆

V3-GM-2M-PUR

电缆插座, M8, 3 针, PUR 线缆

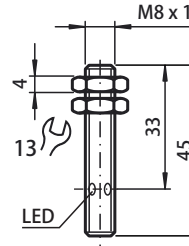
针脚定义



线芯颜色符合EN 60947-5-2

1	棕
3	蓝
4	黑

外形尺寸



技术参数

一般说明

开关点功能		PNP	常开
额定动作距离	s_n	1.5 mm	
安装		齐平安装	
输出极性		DC	
可靠动作范围	s_a	0 ... 1.215 mm	
目标检测物		低碳钢, e. g. 1.0037, SR235JR (formerly St37-2)	8 mm x 8 mm x 1 mm
衰减系数 r_{Al}		0.38	
衰减系数 r_{Cu}		0.2	
衰减系数 r_{304}		0.8	
衰减系数 r_{Brass}		0.45	

额定等级

工作电压	U_B	10 ... 30 V
开关频率	f	0 ... 1500 Hz
迟滞	H	0.01 ... 0.33 mm
反极性保护		是
短路保护		脉冲
过载电阻		有
断线保护		有
感应过电压保护		有
浪涌保护		有
纹波		10 %
重复精度	R	0.05 mm
工作电流	I_L	0 ... 200 mA
漏电流	I_r	0.01 mA
空载电流	I_o	≤ 7 mA
开关状态指示		黄色多孔 LED

安全评估参数

MTTF _d	2090 a
持续运行时间 (T_M)	20 a
诊断覆盖率 (DC)	0 %

周围环境

环境温度	-25 ... 100 °C (-13 ... 212 °F)
储存温度	-40 ... 100 °C (-40 ... 212 °F)

机械特性

接线形式	M8, 3 针连接器
外壳材料	不锈钢 1.4305 / AISI 303
感应面	PBT
防护等级	IP67
重量	7 g

符合标准

标准	EN 60947-5-2:2007 IEC 60947-5-2:2007
----	---

认证和证书

CCC 认证	最大工作电压 $\leq 36V$ 的产品无须 CCC 认证, 所以无该标识
--------	--

Release date: releasedate Date of issue: 2016-01-22 236476_CN.xml