



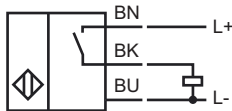
型号

NBN8-18GM50-E2-10M

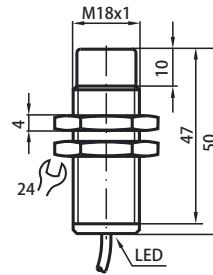
特性

- 基本系列
- 检测范围 8 mm
- 3-线 DC

接线形式



外形尺寸



技术参数

一般说明

开关点功能		PNP 常开
额定动作距离	s_n	8 mm
安装		不可齐平安装
输出极性		DC
可靠动作范围	s_a	0 ... 6.48 mm
衰减系数 r_{AI}		0.4
衰减系数 r_{Cu}		0.5
衰减系数 r_{V2A}		0.7

额定等级

工作电压	U_B	10 ... 30 V
开关频率	f	0 ... 500 Hz
迟滞	H	典型值 5 %
反极性保护		是
短路保护		是
电压降	U_d	≤ 3 V
工作电流	I_L	0 ... 200 mA
断态电流	I_r	0 ... 0.5 mA 典型值 0.1 μ A 在 25 °C
空载电流	I_o	≤ 18 mA
开关状态指示		全方位 LED 黄色

安全评估参数

MTTF _d	1190 a
持续运行时间	20 a
诊断覆盖率	0 %

周围环境

环境温度	-25 ... 70 °C
------	---------------

机械特性

接线形式	PVC 连接线缆 10 m
导线截面积	0.34 mm ²
外壳材料	brass, nickel-plated
感应面	PBT
防护等级	IP67

符合标准

标准	IEC / EN 60947-5-2:2007
----	-------------------------

认证和证书

UL 认证	cULus Listed, 一般要求
CSA 认证	cCSAus Listed, 一般要求
CCC 认证	最大工作电压 ≤ 36 V 的产品无须 CCC 认证, 所以无该标识