



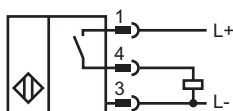
型号

NBB5-18GM50-E2-C3-V1

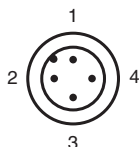
特性

- 防焊渣涂层
- 陶瓷涂层感应面
- 3-线 DC

电气接线



针脚



线芯颜色符合 EN 60947-5-2

1	棕
2	白
3	蓝
4	黑

附件

V1-W-2M-PVC

电缆插头, M12, 4 针, PVC 电缆

V1-G-2M-PVC

电缆插头, M12, 4 针, PVC 电缆

V1-G-OR2M-POC

电缆插头, M12, 4 针, PUR 电缆

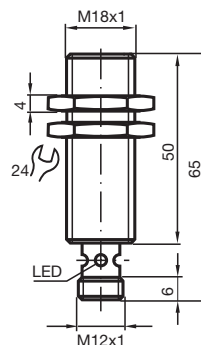
BF 18

安装支架, 18 mm

EXG-18

带卡口快速安装支架

外形尺寸



技术参数

一般说明

开关点功能		PNP NO
额定检测距离	s_n	5 mm
安装		齐平安装
输出极性		DC
可靠动作距离	s_a	0 ... 4.05 mm
衰减系数	r_{Al}	0.3
衰减系数	r_{Cu}	0.2
衰减系数	r_{V2A}	0.6

额定等级

工作电压	U_B	10 ... 30 V
开关频率	f	0 ... 800 Hz
反极性保护		有
短路保护		脉冲
电压降	U_d	≤ 3 V DC
工作电流	I_L	0 ... 200 mA
漏电流	I_r	0 ... 0.5 mA 典型值 0.1 μ A 在 25°C 时
空载电	I_o	≤ 15 mA
恒定磁场	B	150 mT
交变磁场	B	150 mT
开关状态指示		多孔黄色 LED 指示灯

指示灯 / 动作说明

LED 绿色	通电
LED 黄色	输出状态

符合标准

标准	IEC / EN 60947-5-2 : 2004
----	---------------------------

周围环境

环境温度	-25 ... 70 °C (-13 ... 158 °F)
------	--------------------------------

机械特性

接线形式	V1 连接器
导线截面积	0.34 mm ²
外壳材料	黄铜, 特氟珑涂层
感应面	陶瓷涂层
防护等级	IP67

认证和证书

UL 认证	cULus Listed, 一般要求
CSA 认证	cCSAus Listed, 一般要求