



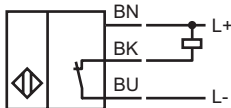
型号

NBB5-18GM40-E1

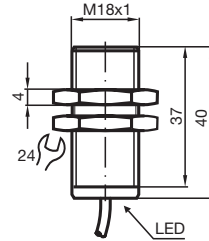
特性

- 基本系列
- 5 mm 齐平安装

接线形式



外形尺寸



技术参数

一般说明

开关点功能	NPN	常闭
额定动作距离 s_n	5 mm	
安装	齐平安装	
输出极性	DC	
可靠动作范围 s_a	0 ... 4.05 mm	
衰减系数 r_{AI}	0.3	
衰减系数 r_{Cu}	0.25	
衰减系数 r_{V2A}	0.7	

额定等级

工作电压 U_B	10 ... 30 V
开关频率 f	0 ... 1000 Hz
迟滞 H	典型值 5 %
反极性保护	是
短路保护	脉冲
电压降 U_d	≤ 3 V
工作电流 I_L	0 ... 100 mA
漏电流 I_r	0 ... 0.5 mA 典型值 0.1 μ A 在 25 °C 时
空载电流 I_o	≤ 15 mA

指示灯 / 动作说明

工作状态指示	黄色 LED 指示灯
--------	------------

周围环境

环境温度	-25 ... 70 °C (248 ... 343 K)
------	-------------------------------

机械特性

接线形式	2 m, PVC 电缆
导线截面积	0.34 mm ²
外壳材料	黄铜, 镀镍
感应面	PBT
防护等级	IP67

符合标准及指示

符合标准	
标准	EN 60947-5-2:2007 IEC 60947-5-2:2007

认证和证书

UL 认证	cULus Listed, 一般要求
CSA 认证	cCSAus Listed, 一般要求
CCC 认证	最大工作电压 ≤ 36 v 的产品无须 CCC 认证, 所以无该标识