



CE

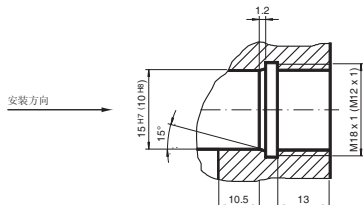
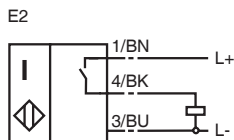
## 型号

NCB1,5-12GM85-E2-D-V1

## 特性

- 工作压力 500 bar, 最高压力 800 bar
- 应用于液压汽缸

## 接线形式



## 附件

## V1-G

不带线电缆插座

## V1-W

不带线电缆插座

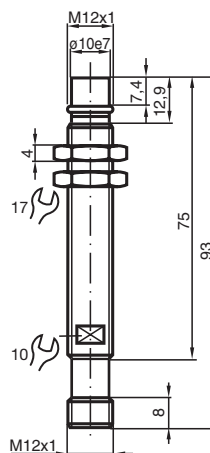
## V1-G-2M-PVC

电缆插头

## V1-W-2M-PVC

电缆插头

## 外形尺寸



## 技术参数

## 一般说明

开关点功能	PNP	常开
额定动作距离	$s_n$	1.5 mm
安装	齐平安装	
输出极性	DC	

## 额定等级

工作电压	$U_B$	10 ... 30 V
开关频率	$f$	0 ... 2000 Hz
迟滞	H	典型值 5 %
反极性保护	是	
短路保护	脉冲	
电压降	$U_d$	$\leq 2$ V
工作电流	$I_L$	0 ... 200 mA
空载电流	$I_o$	$\leq 10$ mA

## 极限值

静态工作压力	800 bar
动态工作压力	500 bar

## 符合标准

EMC 符合	IEC / EN 60947-5-2:2004
标准	IEC / EN 60947-5-2:2004

## 周围环境

环境温度	-25 ... 80 °C (248 ... 353 K)
------	-------------------------------

## 机械特性

接线形式	V1- 连接器
外壳材料	不锈钢
感应面	陶瓷
防护等级	IP68