



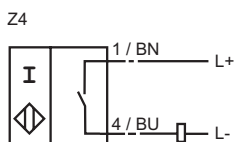
型号

NCN12-18GM50-Z4

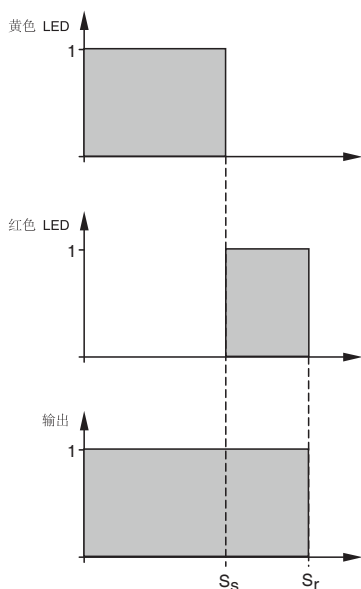
特性

- 标准系列
- 12 mm 非齐平安装
- 检测距离增长

接线形式



输出信号间的相互关系/LED-功能与稳定动作距离 s_s / 有效动作距离 s_r ; (s_s 典型值, 80 % s_r)



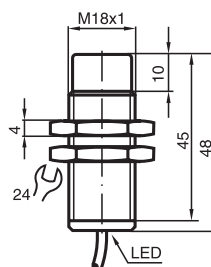
附件

BF18

安装支架

安装条件见网上文档 : [tdoct0846aeng.pdf](#)

外形尺寸



技术参数

一般说明

开关点功能	DC	常开
额定动作距离	s_n	12 mm
安装	非齐平安装	
可靠动作范围	s_a	0 ... 9.1 mm
衰减系数 r_{Al}	0.5	
衰减系数 r_{Cu}	0.45	
衰减系数 r_{V2A}	0.75	
衰减系数 r_{Brass}	0.55	

额定等级

工作电压	U_B	3.5 ... 30 V
开关频率	f	0 ... 1000 Hz
迟滞	H	典型值 3 %
反极性保护	带负载	
短路保护	脉冲	
电压降	U_d	≤ 3.5 V
温度漂移	± 15 %	
工作电流	I_L	2 ... 100 mA
漏电流	I_r	典型值 0.8 mA
开关状态指示	黄色 LED 指示灯	
预故障指示	红色 LED 指示灯	
稳定性控制开关点	$0.8 s_r$... $0.9 s_r$	

符合标准

EMC 符合	IEC / EN 60947-5-2:2004
标准	IEC / EN 60947-5-2:2004

周围环境

环境温度	-25 ... 70 °C (248 ... 343 K)
储藏温度	-25 ... 85 °C (248 ... 358 K)

机械特性

接线形式	2 m, PVC 电缆
导线截面积	0.34 mm ²
外壳材料	黄铜, 镀镍
感应面	PBT
防护等级	IP67

Release date: releasedate Date of issue: 2009-03-10 112947_CN.xml