



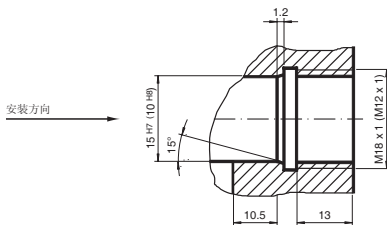
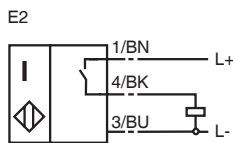
**型号**

**NCB1,5-18GM60-E2-D**

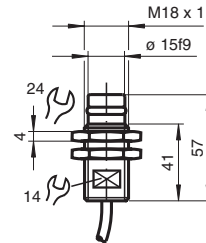
**特性**

- 耐高压（作用在感应面上的动态压力）可达 350 bar
- 应用于液压汽缸

**接线形式**



**外形尺寸**



**技术参数**

**一般说明**

开关点功能	PNP	常开
额定动作距离	$s_n$	1.5 mm
安装	齐平安装	
输出极性	DC	
可靠动作范围	$s_a$	0 ... 1.22 mm
衰减系数 $r_{Al}$	0.3	
衰减系数 $r_{Cu}$	0.2	
衰减系数 $r_{V2A}$	0.5	

**额定等级**

工作电压	$U_B$	10 ... 60 V
开关频率	$f$	0 ... 1500 Hz
迟滞	$H$	典型值 5 %
反极性保护	是	
短路保护	脉冲	
电压降	$U_d$	$\leq 3$ V
工作电流	$I_L$	0 ... 200 mA
空载电流	$I_o$	$\leq 10$ mA

**符合标准**

EMC 符合标准	IEC / EN 60947-5-2:2004
标准	IEC / EN 60947-5-2:2004

**周围环境**

环境温度	-35 ... 80 °C (238 ... 353 K)
------	-------------------------------

**机械特性**

接线形式	2 m, PVC 电缆
导线截面积	0.34 mm <sup>2</sup>
外壳材料	不锈钢
感应面	环氧树脂（黑色）
防护等级	IP67

Release date: releasedate Date of issue: 2009-03-10 088006\_CN.xml

安装条件见网上文档 : tdoct0846aeng.pdf