



CE

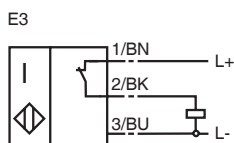
## 型号

NBB1,5-F41A-E3

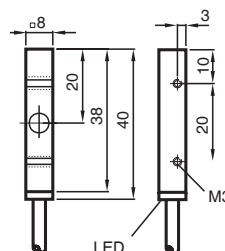
## 特性

- 基本系列
- 1.5 mm 齐平安装
- 金属外壳

## 接线形式



## 外形尺寸



## 技术参数

## 一般说明

开关点功能		PNP	常闭
额定动作距离	$s_n$	1.5 mm	
安装		齐平安装	
可靠动作范围	$s_a$	0 ... 1.215mm	
衰减系数 $r_{Al}$		0.45	
衰减系数 $r_{Cu}$		0.35	
衰减系数 $r_{V2A}$		0.75	

## 额定等级

工作电压	$U_B$	10 ... 30 V
开关频率	$f$	0 ... 1500 Hz
迟滞	H	典型值 3 %
反极性保护		是
短路保护		脉冲
电压降	$U_d$	$\leq 3 V$
工作电流	$I_L$	0 ... 100 mA
漏电流	$I_r$	0 ... 0.5 mA 典型值
空载电流	$I_o$	$\leq 15 mA$
开关状态指示		黄色 LED 指示灯

## 符合标准

标准	IEC / EN 60947-5-2:2004
----	-------------------------

## 周围环境

环境温度	-25 ... 70 °C (248 ... 343 K)
------	-------------------------------

## 机械特性

接线形式	2 m PVC 电缆
导线截面积	0.14 mm <sup>2</sup>
外壳材料	黄铜, 镀镍
感应面	PBT
防护等级	IP67
重量	13.5 g