



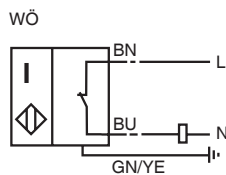
订货号

NBN8-18GM60-WÖ

特性

- 基本系列
- 8 mm 非齐平安装

接线形式

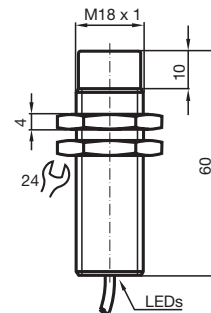


附件

BF 18

安装支架

外形尺寸



技术参数

一般说明

开关点功能	AC	常闭
额定动作距离 s_n	8 mm	
安装	非齐平安装	
可靠动作距离 s_a	0 ... 6.48 mm	
衰减系数 r_{AI}	0.4	
衰减系数 r_{Cu}	0.4	
衰减系数 r_{V2A}	0.7	

额定等级

工作电压 U_B	20 ... 253 V
开关频率 f	0 ... 20 Hz
迟滞 H	典型值 7.5 %
电压降 U_d	< 5 V ($I_L > 50$ mA); < 8 V ($I_L < 50$ mA)
瞬间电流 (20 ms, 0.1 Hz)	0 ... 1600 mA
工作电流 I_L	5 ... 200 mA
漏电流 I_r	0 ... 1.7 mA 典型值
工作电压显示	绿色 LED 指示灯
开关状态指示	黄色 LED 指示灯

符合标准

标准	IEC / EN 60947-5-2:2004
----	-------------------------

周围环境

环境温度	-25 ... 70 °C (248 ... 343 K)
------	-------------------------------

机械特性

接线形式	2 m, PVC 电缆
电缆类型	PA
导线截面积	0.34 mm ²
外壳材料	黄铜, 镀镍
感应面	PBT
防护等级	IP67