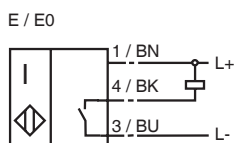


**型号****NBB15-30GM50-E0-V1****特性**

- 基本系列
- 15 mm 齐平安装
- 检测距离增长

**接线形式****附件****BF 30**

安装支架

**V1-G-2M-PVC**

电缆插头

**V1-W-2M-PVC**

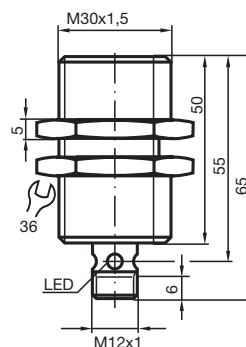
电缆插头

**V1-W**

不带线电缆插座

**V1-G**

不带线电缆插座

**外形尺寸****技术参数****一般说明**

开关点功能	NPN	常开
额定动作距离 $s_n$	15 mm	
安装	齐平安装	
输出极性	DC	
可靠动作范围 $s_a$	0 ... 12.15 mm	
衰减系数 $r_{Al}$	0.3	
衰减系数 $r_{Cu}$	0.3	
衰减系数 $r_{V2A}$	0.75	

**额定等级**

工作电压 $U_B$	10 ... 30 V
开关频率 $f$	0 ... 200 Hz
迟滞 $H$	典型值 5 %
反极性保护	是
短路保护	脉冲
电压降 $U_d$	$\leq 3$ V
工作电流 $I_L$	0 ... 200 mA
漏电流 $I_r$	0 ... 0.5 mA 典型值 0.1 $\mu$ A 在 25°C 时
空载电流 $I_o$	$\leq 15$ mA
开关状态指示	黄色 LED 指示灯

**符合标准**

标准	IEC / EN 60947-5-2:2004
----	-------------------------

**周围环境**

环境温度	-25 ... 70 °C (248 ... 343 K)
------	-------------------------------

**机械特性**

接线形式	V1- 连接器
外壳材料	黄铜, 镀镍
感应面	PBT
防护等级	IP67