

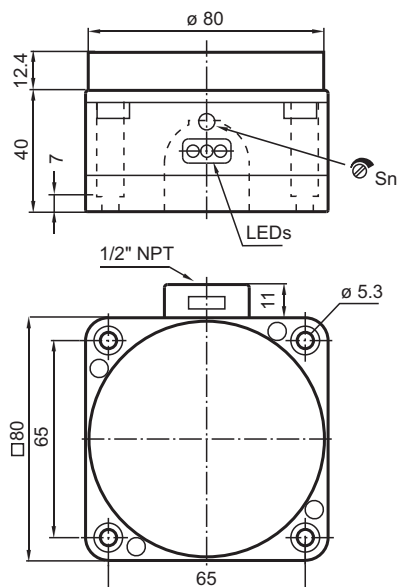


Snímač, indukční NJ60-FP-E2-P2

- třívodičový DC
- Vestavba
- Snímací rozsah 60 mm
- Spínací vzdálenost nastavitelná potenciometrem



Rozměry



Technické údaje

Všeobecné specifikace

Spínací funkce		Normálně otevřený (NO)
Typ výstupu		PNP
Spínací vzdálenost	s_n	60 mm
Montáž		ne v jedné rovině
Polarita výstupu		stejnoseměrné

Datum publikace: 2020-05-24 Datum vydání: 2020-03-30 : 904843_cze.pdf

Viz část Všeobecné poznámky týkající se produktů společnosti Pepperl+Fuchs.

Pepperl+Fuchs Group
www.pepperl-fuchs.com

USA: +1 330 486 0001
fa-info@us.pepperl-fuchs.com

Německo: +49 621 776 1111
fa-info@de.pepperl-fuchs.com

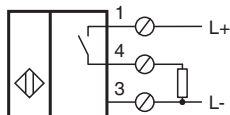
Singapur: +65 6779 9091
fa-info@sg.pepperl-fuchs.com

PF PEPPERL+FUCHS

Technické údaje

Pracovní rozsah	s_a	0 ... 48,6 mm
Redukční součinitel r_{Al}		0,4
Redukční součinitel r_{Cu}		0,3
Redukční součinitel $r_{\text{nerez ocel 1.4301}}$		0,85
Typ výstupu		3-drát
Pomůcka pro nastavení		LED dioda, zelená/červená
Charakteristické hodnoty		
Provozní napětí	U_B	10 ... 30 V
Spínací frekvence	f	0 ... 20 Hz
Hystereze	H	3 ... 15 typ. 5 %
Ochrana proti přepólování		ano
Ochrana proti zkratu		pulsní kontrola
Pokles napětí	U_d	≤ 3 V
Provozní proud	I_L	0 ... 200 mA
Proud naprázdno	I_0	≤ 20 mA
Prodleva připravenosti k provozu	t_v	≤ 20 ms
Indikace provozního napětí		LED dioda, zelená
Indikace stavu sepnutí		LED dioda, červená
Shoda s normami a směrnicemi		
Shoda se standardy		
Normy		EN 60947-5-2:2007 EN 60947-5-2/A1:2012 IEC 60947-5-2:2007 IEC 60947-5-2 AMD 1:2012
Schválení a certifikáty		
Schválení UL		cULus Listed, General Purpose
Schválení CSA		cCSAus Listed, General Purpose
Okolní podmínky		
Okolní teplota		0 ... 60 °C (32 ... 140 °F)
Mechanické specifikace		
Typ připojení		Šroubové svorky
Průřez žíly vodiče		až 2,5 mm ²
Materiál pouzdra		Polyoxymetylen
Čelní plocha		Polyoxymetylen
Třída ochrany		IP65

Připojení



Datum publikace: 2020-03-24 Datum vydání: 2020-03-30 : 904843_cze.pdf

Viz část Všeobecné poznámky týkající se produktů společnosti Pepperl+Fuchs.

Pepperl+Fuchs Group
www.pepperl-fuchs.comUSA: +1 330 486 0001
fa-info@us.pepperl-fuchs.comNěmecko: +49 621 776 1111
fa-info@de.pepperl-fuchs.comSingapur: +65 6779 9091
fa-info@sg.pepperl-fuchs.com

Montáž

Montáž

Iniciátor by měl být namontován minimálně 30 mm nad dopravním řetězem, aby jím nebyl ovlivňován.

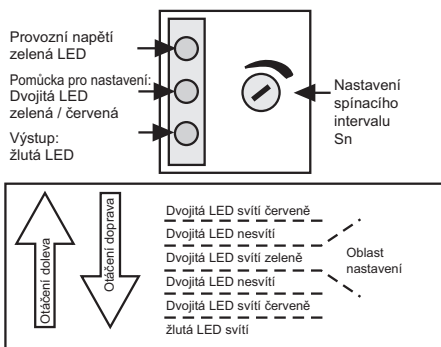
Nastavení:

Pro správné nastavení citlivosti musí být iniciátor odladěn v souladu s danou aplikací.

- 1) Po připojení provozního napětí (10 ... 30 V DC) se rozsvítí zelená LED.
- 2) žlutá LED se rozsvítí při propojeném výstupu
- 3) Pro doladění není zapotřebí měřicí těleso

Dvojitá LED uprostřed musí svítit zeleně.

Není-li tomu tak, je třeba otáčet potenciometrem doprava tak dlouho, dokud se nerozsvítí žlutá LED. Poté jím otáčejte doleva, dokud se nerozsvítí zelená LED.



Kontrola:

Pro kontrolu správného nastavení musí být otestováno bezchybné rozpoznání nerezové trubičky v láhvi.