

Snímač, induktivní

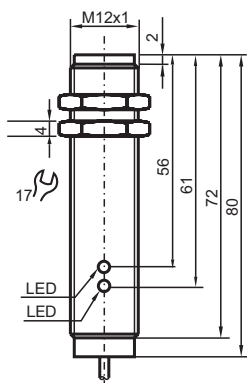
NMB2-12GM80-US-FE



- Aktivní plocha ušlechtilá ocel
- Šířka snímání 2 mm
- 2drátový st/ss
- Feromagnetické objekty



Rozměry



Technické údaje

Všeobecné specifikace

Spínací funkce		Normálně otevřený (NO)
Typ výstupu		Dvou vodičový
Spínací vzdálenost	s_n	2 mm
Montáž		v jedné rovině
Polarita výstupu		AC/DC
Pracovní rozsah	s_a	0 ... 1,62 mm
Ovládací prvek		Feromagnetické objekty
Redukční součinitel r_{Al}		0
Redukční součinitel r_{Cu}		0
Redukční součinitel $r_{nerez\ ocel\ 1.4301}$		0.4 - 0.7
Redukční součinitel $r_{ocel\ St37}$		1
Redukční součinitel r_{mosaz}		0
Typ výstupu		dva vodiče

Charakteristické hodnoty

Provozní napětí DC	U_B	20 ... 300 V
Provozní napětí AC	U_B	20 ... 250 V
Spínací frekvence	f	30 Hz
Hystereze	H	3 ... 15 typ. 5 %
Ochrana proti přepólování		ano
Ochrana proti zkratu		ano

Datum publikace: 2020-12-10 Datum vydání: 2020-12-10 : 900125_cze.pdf

Viz část Všeobecné poznámky týkající se produktů společnosti Pepperl+Fuchs.

Pepperl+Fuchs Group
www.pepperl-fuchs.com

USA: +1 330 486 0001
fa-info@us.pepperl-fuchs.com

Německo: +49 621 776 1111
fa-info@de.pepperl-fuchs.com

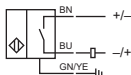
Singapur: +65 6779 9091
fa-info@sg.pepperl-fuchs.com

PF PEPPERL+FUCHS

Technické údaje

Pokles napětí	U_d	$\leq 7 \text{ V}$
Provozní proud	I_L	8 ... 200 mA
Zbytkový proud	I_r	$\leq 1,3 \text{ mA}$
Chybové zobrazení		Dioda LED, zelená/žlutá (střídavě blikající) – ukazatel zkratu/přetížení
Indikace/ovládací prvky		
Provozní displej		Duální LED zelená: proud žlutá: výstup
Shoda s normami a směnicemi		
Shoda se standardy		
Normy		EN 60947-5-2:2007 IEC 60947-5-2:2007
Schválení a certifikáty		
Schválení UL		cULus Listed, General Purpose
Schválení CSA		cCSAus Listed, General Purpose
Schválení CCC		S osvědčením China Compulsory Certification (CCC)
Okolní podmínky		
Okolní teplota		-25 ... 70 °C (-13 ... 158 °F)
Mechanické specifikace		
Typ připojení		Kabel PUR , 2 m
Průřez žíly vodiče		0,34 mm ²
Materiál pouzdra		ušlechtilá ocel 1.4305 / AISI 303
Čelní plocha		ušlechtilá ocel 1.4305 / AISI 303
Třída ochrany		IP67

Připojení



Příslušenství

	AB-12	Montážní pomůcka
--	--------------	------------------