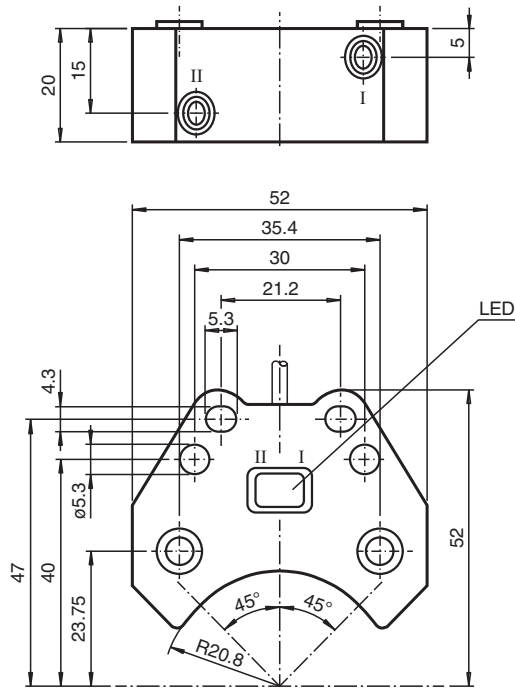


## Snímač, indukční NCN3-F25-N4-0,14

- Přímá nástavbová montáž na normované pohony
- Certifikace ATEX & IECEx



### Rozměry



### Technické údaje

#### Všeobecné specifikace

|   |       |   |
|---|-------|---|
| Spínací funkce                                |       | 2 x normálně zavřený (NC)                 |
| Typ výstupu                                   |       | NAMUR                                     |
| Spínací vzdálenost                            | $s_n$ | 3 mm                                      |
| Montáž  |       | nástavbová montáž je možná v jedné rovině |
| Pracovní rozsah                               | $s_a$ | 0 ... 2,43 mm                             |
| Reálná spínací vzdálenost                     | $s_r$ | 2,7 ... 3,3 mm typ.                       |
| Redukční součinitel $r_{Al}$                  |       | 0,52                                      |
| Redukční součinitel $r_{Cu}$                  |       | 0,43                                      |
| Redukční součinitel $r_{nerez\ ocel\ 1.4301}$ |       | 0,86                                      |

Datum publikace: 2021-08-26 Datum vydání: 2021-08-26 : 70133349\_cze.pdf

Viz část Všeobecné poznámky týkající se produktů společnosti Pepperl+Fuchs.

Pepperl+Fuchs Group  
www.pepperl-fuchs.com

USA: +1 330 486 0001  
fa-info@us.pepperl-fuchs.com

Německo: +49 621 776 1111  
fa-info@de.pepperl-fuchs.com

Singapur: +65 6779 9091  
fa-info@sg.pepperl-fuchs.com

**PF** PEPPERL+FUCHS

## Technické údaje

|  |       |   |
|--|-------|---|
| Redukční součinitel $r_{\text{ocel St37}}$ |       | 1   |
| Redukční součinitel $r_{\text{mosaz}}$     |       | 0,54  |
| Typ výstupu                                |       | dva vodiče  |
| <b>Charakteristické hodnoty</b>            |       |   |
| Jmenovité napětí                           | $U_o$ | 8,2 V ( $R_i$ cca. 1 k $\Omega$ )   |
| Spínací frekvence                          | $f$   | 0 ... 1500 Hz   |
| Hystereze                                  | $H$   | typ. 5 %  |
| Ochrana proti přepólování                  |       | ochrana proti přepólování   |
| Ochrana proti zkratu                       |       | ano   |
| Podpora techniky 2:1                       |       | ano , Použití diody zajišťující ochranu proti přepólování není nutné.                       |
| Spotřeba proudu                            |       |   |
| Nedošlo k detekci měřicí desky             |       | $\geq 3$ mA   |
| Proběhla detekce měřicí desky              |       | $\leq 1$ mA   |
| Prodleva připravenosti k provozu           | $t_v$ | $\leq 1$ ms   |
| Indikace stavu sepnutí                     |       | LED dioda, žlutá  |
| <b>Parametry funkční bezpečnosti</b>       |       |   |
| MTTF <sub>d</sub>                          |       | 1010 a  |
| Doba provozu ( $T_M$ )                     |       | 20 a  |
| Stupeň diagnostického pokrytí (DC)         |       | 0 %   |
| <b>Shoda s normami a směrnici</b>          |       |   |
| Shoda se standardy                         |       |   |
| NAMUR                                      |       | EN 60947-5-6:2000<br>IEC 60947-5-6:1999   |
| Elektromagnetická slučitelnost             |       | NE 21:2007  |
| Normy                                      |       | EN 60947-5-2:2007<br>EN 60947-5-2/A1:2012<br>IEC 60947-5-2:2007<br>IEC 60947-5-2 AMD 1:2012 |
| <b>Schválení a certifikáty</b>             |       |   |
| Schválení IECEX                            |       |   |
| Úroveň ochrany vybavení Ga                 |       | IECEX TUN 17.0021X  |
| Úroveň ochrany vybavení Gb                 |       | IECEX TUN 17.0021X  |
| Úroveň ochrany vybavení Da                 |       | IECEX TUN 17.0021X  |
| Úroveň ochrany vybavení Mb                 |       | IECEX TUN 17.0021X  |
| Schválení ATEX                             |       |   |
| Úroveň ochrany vybavení Ga                 |       | TÜV 99 ATEX 1479 X  |
| Úroveň ochrany vybavení Gb                 |       | TÜV 99 ATEX 1479 X  |
| Úroveň ochrany vybavení Da                 |       | TÜV 99 ATEX 1479 X  |
| Schválení UL                               |       |   |
| Ordinary Location                          |       | E87056  |
| Nebezpečné prostředí                       |       | E501628   |
| Výkres řídicího systému                    |       | 116-0456  |
| Schválení CCC                              |       |   |
| Nebezpečné prostředí                       |       | 2020322315002262  |
| Schválení NEPSI                            |       |   |
| Certifikát NEPSI                           |       | GYJ19.1410X   |
| <b>Okolní podmínky</b>                     |       |   |
| Okolní teplota                             |       | -25 ... 100 °C (-13 ... 212 °F)   |
| Teplota při skladování                     |       | -40 ... 100 °C (-40 ... 212 °F)   |
| <b>Mechanické specifikace</b>              |       |   |
| Typ připojení                              |       | Kabel   |
| Materiál pouzdra                           |       | Polybutyltereftalát   |
| Čelní plocha                               |       | Polybutyltereftalát   |
| Třída ochrany                              |       | IP67  |

Datum publikace: 2021-08-26 Datum vydání: 2021-08-26 : 70133349\_cze.pdf

Viz část Všeobecné poznámky týkající se produktů společnosti Pepperl+Fuchs.

Pepperl+Fuchs Group  
www.pepperl-fuchs.comUSA: +1 330 486 0001  
fa-info@us.pepperl-fuchs.comNěmecko: +49 621 776 1111  
fa-info@de.pepperl-fuchs.comSingapur: +65 6779 9091  
fa-info@sg.pepperl-fuchs.com

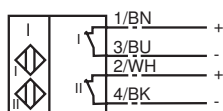
**PEPPERL+FUCHS**

## Technické údaje


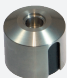
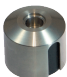


|   |   |                                 |
|---|---|---------------------------------|
| Kabel                                   |   |                                 |
| Průměr kabelu                           |   | 3 mm ± 0,3 mm                   |
| Poloměr ohybu                           |   | > 10 x průměr kabelu            |
| Materiál                                |   | Polyvinylchlorid                |
| Průřez žíly vodiče                      |   | 0,14 mm <sup>2</sup>            |
| Délka                                   | L | 180 mm                          |
| Rozměry                                 |   | 44 g                            |
| Utahovací moment upevňovacích šroubů    |   | M5 x 25 : 2,7 Nm                |
| Pokyn                                   |   | Vestavná montáž do krytu/skříně |
| <b>Všeobecné informace</b>              |   |                                 |
| Použití v prostoru s nebezpečím výbuchu |   | viz návod k provozu             |

## Připojení

N4



## Příslušenství

|   |                |   |
|---|----------------|---|
|  | <b>BT32</b>    | Ovládací prvek pro konstrukční řadu F25 |
|  | <b>BT32XS</b>  | Ovládací prvek pro konstrukční řadu F25 |
|  | <b>BT32XAS</b> | Ovládací prvek pro konstrukční řadu F25 |
|  | <b>BT33</b>    | Ovládací prvek pro konstrukční řadu F25 |
|  | <b>BT34</b>    | Ovládací prvek pro konstrukční řadu F25 |