

# Snímač, indukční

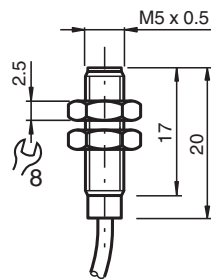
## NJ0,8-5GM-N-10M



- Komfortní řada
- Použitelné do SIL 2 dle IEC 61508



### Rozměry



### Technické údaje

#### Všeobecné specifikace

Spínací funkce		Normálně zavřený (NC)
Typ výstupu		NAMUR
Spínací vzdálenost	$s_n$	0,8 mm
Montáž		v jedné rovině
Pracovní rozsah	$s_a$	0 ... 0,65 mm
Redukční součinitel $r_{Al}$		0,4
Redukční součinitel $r_{Cu}$		0,3
Redukční součinitel $r_{nerez\ ocel\ 1.4301}$		0,85
Typ výstupu		dva vodiče

#### Charakteristické hodnoty

Jmenovité napětí	$U_o$	8 V
Provozní napětí	$U_B$	5 ... 25 V
Spínací frekvence	$f$	0 ... 5000 Hz
Hystereze	$H$	typ. %
Podpora techniky 2:1		ano, Použití diody zajišťující ochranu proti přepólování není nutné.
Spotřeba proudu		

Datum publikace: 2021-08-26 Datum vydání: 2021-08-26 : 70133324\_cze.pdf

Viz část Všeobecné poznámky týkající se produktů společnosti Pepperl+Fuchs.

Pepperl+Fuchs Group  
www.pepperl-fuchs.com

USA: +1 330 486 0001  
fa-info@us.pepperl-fuchs.com

Německo: +49 621 776 1111  
fa-info@de.pepperl-fuchs.com

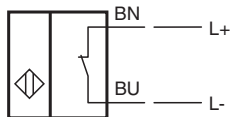
Singapur: +65 6779 9091  
fa-info@sg.pepperl-fuchs.com

**PF** PEPPERL+FUCHS


## Technické údaje

Nedošlo k detekci měřicí desky	≥ 3 mA při nominálním napětí
Proběhla detekce měřicí desky	≤ 1 mA při nominálním napětí
<b>Parametry funkční bezpečnosti</b>	
Úroveň integrity bezpečnosti SIL (Safety Integrity Level)	SIL 2
MTTF <sub>d</sub>	1050 a
Doba provozu (T <sub>M</sub> )	20 a
Stupeň diagnostického pokrytí (DC)	0 %
<b>Shoda s normami a směrnicemi</b>	
Shoda se standardy	
NAMUR	EN 60947-5-6:2000 IEC 60947-5-6:1999
Normy	EN 60947-5-2:2007 EN 60947-5-2/A1:2012 IEC 60947-5-2:2007 IEC 60947-5-2 AMD 1:2012
<b>Schválení a certifikáty</b>	
Schválení IECEx	
Úroveň ochrany vybavení Ga	IECEX PTB 11.0037X
Úroveň ochrany vybavení Gb	IECEX PTB 11.0037X
Úroveň ochrany vybavení Da	IECEX PTB 11.0037X
Úroveň ochrany vybavení Mb	IECEX PTB 11.0037X
Schválení ATEX	
Úroveň ochrany vybavení Ga	PTB 00 ATEX 2048 X
Úroveň ochrany vybavení Gb	PTB 00 ATEX 2048 X
Úroveň ochrany vybavení Da	PTB 00 ATEX 2048 X
Shoda s EAC	TR CU 012/2011
Schválení UL	
Ordinary Location	E87056
Nebezpečné prostředí	E501628
Výkres řídicího systému	116-0452
Schválení CCC	
Nebezpečné prostředí	2020322315002256
Schválení NEPSI	
Certifikát NEPSI	GYJ16.1393X
ANZEx	18.3018X
<b>Okolní podmínky</b>	
Okolní teplota	-25 ... 100 °C (-13 ... 212 °F)
<b>Mechanické specifikace</b>	
Typ připojení	Kabel
Materiál pouzdra	ušlechtilá ocel 1.4305 / AISI 303
Čelní plocha	Polybutyltereftalát
Třída ochrany	IP67
Kabel	
Průměr kabelu	2,6 mm ± 0,2 mm
Poloměr ohybu	> 10 x průměr kabelu
Materiál	Polyvinylchlorid
Průřez žíly vodiče	0,14 mm <sup>2</sup>
Délka	L 10 m
<b>Všeobecné informace</b>	
Použití v prostoru s nebezpečím výbuchu	viz návod k provozu

## Připojení



## Příslušenství

	<b>BF 5</b>	Montážní příruba, 5 mm
---	-------------	------------------------