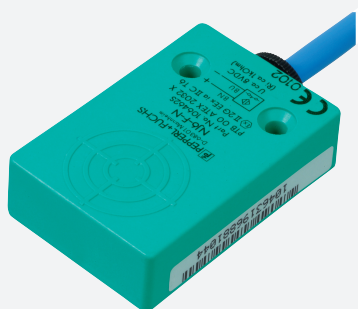


Snímač, indukční

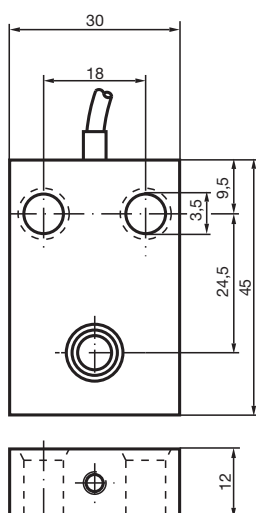
NJ6-F-N-10M



- Komfortní řada
- 6 mm v jedné rovině



Rozměry



Technické údaje

Všeobecné specifikace

Spínací funkce		Normálně zavřený (NC)
Typ výstupu		NAMUR
Spínací vzdálenost	s_n	6 mm
Montáž		v jedné rovině
Pracovní rozsah	s_a	0 ... 4,8 mm
Reálná spínací vzdálenost	s_r	5,4 ... 6,6 mm typ.
Redukční součinitel r_{Al}		0,4
Redukční součinitel r_{Cu}		0,3
Redukční součinitel $r_{nerez\ ocel\ 1.4301}$		0,7
Typ výstupu		dva vodiče

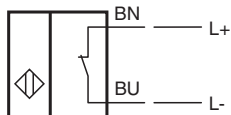
Charakteristické hodnoty

Jmenovité napětí	U_o	8,2 V (R_i cca. 1 k Ω)
Spínací frekvence	f	0 ... 5000 Hz

Technické údaje

Hystereze	H	0 ... 0,3 typ. 0,1 %
Ochrana proti přepólování		ochrana proti přepólování
Spotřeba proudu		
Nedošlo k detekci měřicí desky		min. 3 mA
Proběhla detekce měřicí desky		≤ 1 mA
Parametry funkční bezpečnosti		
MTTF _d		4540 a
Doba provozu (T _M)		20 a
Stupeň diagnostického pokrytí (DC)		0 %
Shoda s normami a směnicemi		
Shoda se standardy		
NAMUR		EN 60947-5-6:2000 IEC 60947-5-6:1999
Normy		EN 60947-5-2:2007 EN 60947-5-2/A1:2012 IEC 60947-5-2:2007 IEC 60947-5-2 AMD 1:2012
Schválení a certifikáty		
Schválení IECEx		
Úroveň ochrany vybavení Gb		IECEX PTB 11.0021X
Úroveň ochrany vybavení Da		IECEX PTB 11.0021X
Úroveň ochrany vybavení Mb		IECEX PTB 11.0021X
Schválení ATEX		
Úroveň ochrany vybavení Gb		PTB 00 ATEX 2032 X
Úroveň ochrany vybavení Da		PTB 00 ATEX 2032 X
Schválení CCC		
Nebezpečné prostředí		2020322315002302
Schválení NEPSI		
Certifikát NEPSI		GYJ16.1394X
ANZEx		19.3001X
Okolní podmínky		
Okolní teplota		-25 ... 100 °C (-13 ... 212 °F)
Teplota při skladování		-40 ... 100 °C (-40 ... 212 °F)
Mechanické specifikace		
Typ připojení		Kabel
Materiál pouzdra		Polybutyltereftalát
Čelní plocha		Polybutyltereftalát
Třída ochrany		IP67
Kabel		
Průměr kabelu		4,8 mm ± 0,2 mm
Poloměr ohybu		> 10× průměru kabelu
Materiál		PUR
Průřez žíly vodiče		0,34 mm ²
Délka	L	10 m
Rozměry		310 g
Všeobecné informace		
Použití v prostoru s nebezpečím výbuchu		viz návod k provozu

Připojení



Provoz

Pozor!

Spínací zesilovače NAMUR mohou kvůli nízké spotřebě proudu na mařicí destičce (0,2 mA až 1 mA) nesprávně ohlašovat poškození kabelu (vyžadováno v souladu s normou EN 60947-5-6:2000: 0,4 mA až 1 mA).