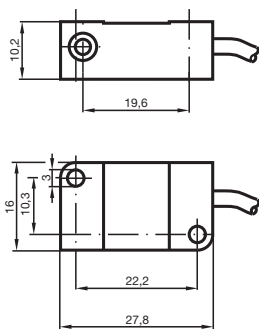


Snímač, induktivní NJ2-V3-N-Y211641

- Komfortní řada
- 2 mm v jedné rovině
- Použitelné do SIL 2 dle IEC 61508



Rozměry



Technické údaje

Všeobecné specifikace

Spínací funkce		Normálně zavřený (NC)
Typ výstupu		NAMUR
Spínací vzdálenost	s_n	2 mm
Montáž		v jedné rovině
Pracovní rozsah	s_a	0 ... 1,62 mm
Redukční součinitel r_{Al}		0,25
Redukční součinitel r_{Cu}		0,2
Redukční součinitel $r_{nerez\ ocel\ 1.4301}$		0,7
Typ výstupu		dva vodiče

Charakteristické hodnoty

Jmenovité napětí	U_o	8,2 V (R_i cca. 1 k Ω)
Spínací frekvence	f	0 ... 1000 Hz
Hystereze	H	typ. %
Spotřeba proudu		
Nedošlo k detekci měřicí desky		min. 3 mA
Proběhla detekce měřicí desky		≤ 1 mA

Parametry funkční bezpečnosti

Úroveň integrity bezpečnosti SIL (Safety Integrity Level)		SIL 2
---	--	-------

Datum publikace: 2021-07-05 Datum vydání: 2021-07-07 : 70133096_cze.pdf

Viz část Všeobecné poznámky týkající se produktů společnosti Pepperl+Fuchs.

Pepperl+Fuchs Group
www.pepperl-fuchs.com

USA: +1 330 486 0001
fa-info@us.pepperl-fuchs.com

Německo: +49 621 776 1111
fa-info@de.pepperl-fuchs.com

Singapur: +65 6779 9091
fa-info@sg.pepperl-fuchs.com

PF PEPPERL+FUCHS

Technické údaje

Shoda s normami a směnicemi

Shoda se standardy		
NAMUR		EN 60947-5-6:2000 IEC 60947-5-6:1999
Normy		EN 60947-5-2:2007 EN 60947-5-2/A1:2012 IEC 60947-5-2:2007 IEC 60947-5-2 AMD 1:2012

Schválení a certifikáty

Schválení IECEX		
Úroveň ochrany vybavení Gb		IECEX PTB 11.0021X
Úroveň ochrany vybavení Da		IECEX PTB 11.0021X
Úroveň ochrany vybavení Mb		IECEX PTB 11.0021X
Schválení ATEX		
Úroveň ochrany vybavení Gb		PTB 00 ATEX 2032 X
Úroveň ochrany vybavení Da		PTB 00 ATEX 2032 X
Schválení UL		cULus Listed, General Purpose
ANZEx		19.3001X

Okolní podmínky

Okolní teplota		-25 ... 100 °C (-13 ... 212 °F)
----------------	--	---------------------------------

Mechanické specifikace

Typ připojení		Kabel
Materiál pouzdra		Polybutyltereftalát
Čelní plocha		Polybutyltereftalát
Třída ochrany		IP67
Kabel		
Poloměr ohybu		> 10x průměru kabelu
Materiál		Polyvinylchlorid
Průřez žíly vodiče		0,14 mm ²
Délka	L	2 m

Všeobecné informace

Použití v prostoru s nebezpečím výbuchu		viz návod k provozu
---	--	---------------------

Připojení

