

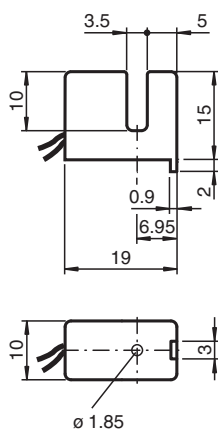
## Indukční drážkový snímač

### SJ3,5-S1N

- 3,5 mm Světla šířka drážky
- Použitelné do SIL3 podle IEC61508
- Neferomagnetické objekty



## Rozměry



## Technické údaje

### Všeobecné specifikace

Spínací funkce	Normálně otevřený (NO)
Typ výstupu	NAMUR s bezpečnostní funkcí
Světla šířka drážky/výřezu	3,5 mm
Hloubka ponoření (na boční straně)	5 ... 7 typ. 6 mm
Referenční objekt	10 x 7 x 0,3 mm <sup>3</sup> , Al
Úroveň integrity bezpečnosti SIL (Safety Integrity Level)	až SIL3 podle IEC 61508 <b>Nebezpečí!</b> V aplikacích zaměřených na bezpečnost musí být snímač vybaven odpovídajícím zabezpečením od společnosti Pepperl+Fuchs, jako je například KFD2-SH-EX1. Dokument „exida Functional Safety Assessment“ (hodnocení provozní bezpečnosti společnosti exida), který je k dispozici na webové stránce <a href="http://www.pepperl-fuchs.com">www.pepperl-fuchs.com</a> , považujte za nedílnou součást dokumentace tohoto produktu.
Typ výstupu	dva vodiče

### Charakteristické hodnoty

Jmenovité napětí	U <sub>o</sub>	8,2 V (R <sub>i</sub> cca. 1 kΩ)
Spínací frekvence	f	0 ... 2500 Hz
Hystereze	H	s reléovým zesilovačem NAMUR: 0,09 mm (např. Pepperl+Fuchs KCD2-SR-Ex1.LB) s bezpečnostním reléovým zesilovačem: 0,05 mm (např. Pepperl+Fuchs KFD2-SH-Ex1)
Podpora techniky 2:1		ano , s diodou zajišťující ochranu proti přepólování

Datum publikace: 2021-04-20 Datum vydání: 2021-04-20 : 70133007\_cze.pdf

Viz část Všeobecné poznámky týkající se produktů společnosti Pepperl+Fuchs.

Pepperl+Fuchs Group  
www.pepperl-fuchs.com

USA: +1 330 486 0001  
fa-info@us.pepperl-fuchs.com

Německo: +49 621 776 1111  
fa-info@de.pepperl-fuchs.com

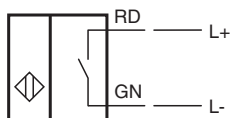
Singapur: +65 6779 9091  
fa-info@sg.pepperl-fuchs.com

**PF** PEPPERL+FUCHS

## Technické údaje

Strmost proudu	2,1 mA / mm
Spotřeba proudu	
Nedošlo k detekci měřicí desky	0,2 ... 1 mA
Proběhla detekce měřicí desky	≥ 3 mA
<b>Parametry funkční bezpečnosti</b>	
Úroveň integrity bezpečnosti SIL (Safety Integrity Level)	SIL 3
MTTF <sub>d</sub>	11850 a
Doba provozu (T <sub>M</sub> )	20 a
Stupeň diagnostického pokrytí (DC)	0 %
<b>Shoda s normami a směrnicemi</b>	
Shoda se standardy	
NAMUR	EN 60947-5-6:2000 IEC 60947-5-6:1999
Normy	EN 60947-5-2:2007 EN 60947-5-2/A1:2012 IEC 60947-5-2:2007 IEC 60947-5-2 AMD 1:2012
<b>Schválení a certifikáty</b>	
Schválení IECEx	
Úroveň ochrany vybavení Ga	IECEX PTB 11.0092X
Úroveň ochrany vybavení Gb	IECEX PTB 11.0092X
Úroveň ochrany vybavení Da	IECEX PTB 11.0092X
Úroveň ochrany vybavení Mb	IECEX PTB 11.0092X
Schválení ATEX	
Úroveň ochrany vybavení Ga	PTB 00 ATEX 2049 X
Úroveň ochrany vybavení Gb	PTB 00 ATEX 2049 X
Úroveň ochrany vybavení Da	PTB 00 ATEX 2049 X
Shoda s EAC	TR CU 012/2011
Schválení UL	
Ordinary Location	E87056
Nebezpečné prostředí	E501628
Výkres řídicího systému	116-0454
Schválení CCC	
Nebezpečné prostředí	2020322315002308
Schválení NEPSI	
Certifikát NEPSI	GYJ16.1392X
<b>Okolní podmínky</b>	
Okolní teplota	-25 ... 100 °C (-13 ... 212 °F)
<b>Mechanické specifikace</b>	
Typ připojení	Lanko LiY
Materiál pouzdra	Polybutyltereftalát
Třída ochrany	IP67
Kabel	
Průměr kabelu	1,1 mm ± 0,1 mm
Poloměr ohybu	> 10× průměru kabelu
Materiál	Polyvinylchlorid
Průřez žíly vodiče	0,14 mm <sup>2</sup>
Délka	L 500 mm
Pokyn	pouze pro neželezné kovy přestavitelný doraz
<b>Všeobecné informace</b>	
Použití v prostoru s nebezpečím výbuchu	viz návod k provozu

## Připojení



## Příslušenství

F-KD-Ex2
----------

## Použití



### Nebezpečí!

V aplikacích zaměřených na bezpečnost musí být snímač vybaven odpovídajícím zabezpečením od společnosti Pepperl+Fuchs, jako je například KFD2-SH-EX1.

Dokument „exida Functional Safety Assessment“ (hodnocení provozní bezpečnosti společnosti exida), který je k dispozici na webové stránce [www.pepperl-fuchs.com](http://www.pepperl-fuchs.com), považujte za nedílnou součást dokumentace tohoto produktu.