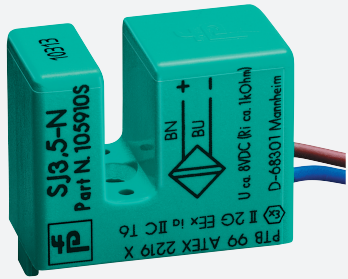


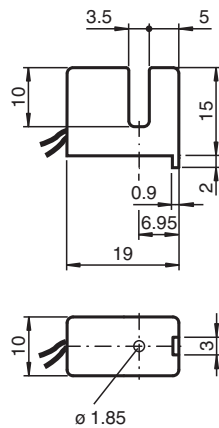
Indukční drážkový snímač SJ3,5-N-Y046116



■ Komfortní řada



Rozměry



Technické údaje

Všeobecné specifikace

Spínací funkce	Normálně zavřený (NC)
Typ výstupu	NAMUR
Světlá šířka drážky/výřezu	3,5 mm
Hloubka ponoření (na boční straně)	5 ... 7 typ. 6 mm
Typ výstupu	dva vodiče

Charakteristické hodnoty

Jmenovité napětí	U_o	8,2 V (R_i cca. 1 k Ω)
Provozní napětí	U_B	5 ... 25 V
Spínací frekvence	f	0 ... 3000 Hz
Hystereze	H	0,41 ... 0,6 mm
Spotřeba proudu		
Nedošlo k detekci měřicí desky		≥ 3 mA při nominálním napětí
Proběhla detekce měřicí desky		≤ 1 mA při nominálním napětí

Shoda s normami a směrnici

Shoda se standardy		
NAMUR		EN 60947-5-6:2000 IEC 60947-5-6:1999

Datum publikace: 2021-04-20 Datum vydání: 2021-04-20 : 70132992_cze.pdf

Viz část Všeobecné poznámky týkající se produktů společnosti Pepperl+Fuchs.

Pepperl+Fuchs Group
www.pepperl-fuchs.com

USA: +1 330 486 0001
fa-info@us.pepperl-fuchs.com

Německo: +49 621 776 1111
fa-info@de.pepperl-fuchs.com

Singapur: +65 6779 9091
fa-info@sg.pepperl-fuchs.com

PF PEPPERL+FUCHS

Technické údaje

Normy	EN 60947-5-2:2007 EN 60947-5-2/A1:2012 IEC 60947-5-2:2007 IEC 60947-5-2 AMD 1:2012	
Schválení a certifikáty		
Schválení IECEX		
Úroveň ochrany vybavení Gb		IECEX PTB 11.0091X
Úroveň ochrany vybavení Da		IECEX PTB 11.0091X
Úroveň ochrany vybavení Mb		IECEX PTB 11.0091X
Schválení ATEX		
Úroveň ochrany vybavení Gb		PTB 99 ATEX 2219 X
Úroveň ochrany vybavení Da		PTB 99 ATEX 2219 X
Schválení UL		cULus Listed, General Purpose
Okolní podmínky		
Okolní teplota		-25 ... 100 °C (-13 ... 212 °F)
Mechanické specifikace		
Typ připojení		Lanko LiY
Materiál pouzdra		Polybutyltereftalát
Třída ochrany		IP67
Kabel		
Průměr kabelu		1,1 mm ± 0,1 mm
Poloměr ohybu		> 10× průměru kabelu
Materiál		Polyvinylchlorid
Průřez žíly vodiče		0,14 mm ²
Délka	L	500 mm
Všeobecné informace		
Použití v prostoru s nebezpečím výbuchu		viz návod k provozu

Připojení

