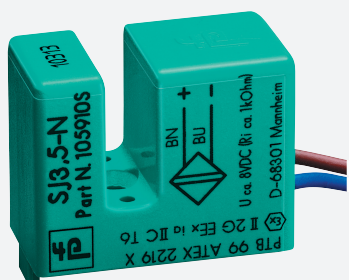


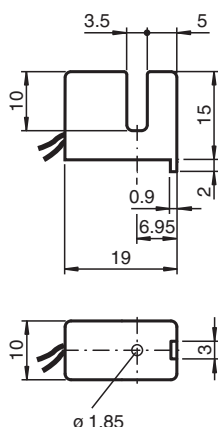
# Indukční drážkový snímač SJ3,5-H-Y17012



■ Komfortní řada



## Rozměry



## Technické údaje

### Všeobecné specifikace

Spínací funkce	Normálně zavřený (NC)
Typ výstupu	NAMUR
Světlá šířka drážky/výřezu	3,5 mm
Hloubka ponoření (na boční straně)	5 ... 7 typ. 6 mm
Typ výstupu	dva vodiče

### Charakteristické hodnoty

Jmenovité napětí	$U_o$	8,2 V ( $R_i$ cca. 1 k $\Omega$ )
Provozní napětí	$U_B$	5 ... 25 V
Spínací frekvence	f	0 ... 3000 Hz
Hystereze	H	0,8 ... 1,1 mm
Spotřeba proudu		
Nedošlo k detekci měřicí desky		$\geq 3$ mA při nominálním napětí
Proběhla detekce měřicí desky		$\leq 1$ mA při nominálním napětí

### Shoda s normami a směrnicemi

Shoda se standardy	
NAMUR	EN 60947-5-6:2000

Datum publikace: 2021-04-20 Datum vydání: 2021-04-20 : 70132983\_cze.pdf

Viz část Všeobecné poznámky týkající se produktů společnosti Pepperl+Fuchs.

Pepperl+Fuchs Group  
www.pepperl-fuchs.com

USA: +1 330 486 0001  
fa-info@us.pepperl-fuchs.com

Německo: +49 621 776 1111  
fa-info@de.pepperl-fuchs.com

Singapur: +65 6779 9091  
fa-info@sg.pepperl-fuchs.com

PEPPERL+FUCHS

## Technické údaje

Normy	EN 60947-5-2:2007 EN 60947-5-2/A1:2012 IEC 60947-5-2:2007 IEC 60947-5-2 AMD 1:2012	
<b>Schválení a certifikáty</b>		
Schválení IECEX		
Úroveň ochrany vybavení Gb		IECEX PTB 11.0091X
Úroveň ochrany vybavení Da		IECEX PTB 11.0091X
Úroveň ochrany vybavení Mb		IECEX PTB 11.0091X
Schválení ATEX		
Úroveň ochrany vybavení Gb		PTB 99 ATEX 2219 X
Úroveň ochrany vybavení Da		PTB 99 ATEX 2219 X
Schválení UL		cULus Listed, General Purpose
<b>Okolní podmínky</b>		
Okolní teplota		-25 ... 70 °C (-13 ... 158 °F)
<b>Mechanické specifikace</b>		
Typ připojení		Lanko
Materiál pouzdra		Polybutyltereftalát
Třída ochrany		IP67
Kabel		
Materiál		PTFE
Průřez žíly vodiče		0,14 mm <sup>2</sup>
Délka	L	500 mm
<b>Všeobecné informace</b>		
Použití v prostoru s nebezpečím výbuchu		viz návod k provozu

## Připojení

