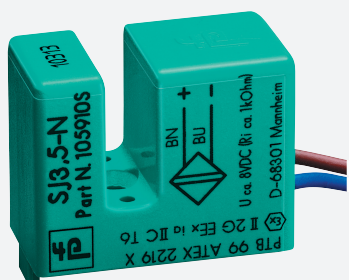


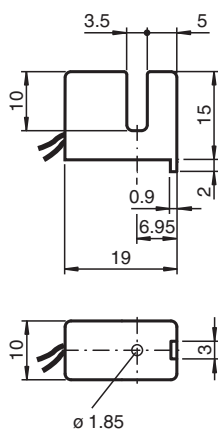
Indukční drážkový snímač SJ3,5-H



- 3,5 mm Světlá šířka drážky



Rozměry



Technické údaje

Všeobecné specifikace

| | |
|------------------------------------|------------------------|
| Spínací funkce | Normálně zavřený (NC) |
| Typ výstupu | NAMUR |
| Světlá šířka drážky/výřezu | 3,5 mm |
| Hloubka ponoření (na boční straně) | 5 ... 7 mm , typ. 6 mm |
| Typ výstupu | dva vodiče |

Charakteristické hodnoty

| | | |
|--------------------------------|-------|-----------------------------------|
| Jmenovité napětí | U_o | 8,2 V (R_i cca. 1 k Ω) |
| Provozní napětí | U_B | 5 ... 25 V |
| Spínací frekvence | f | 0 ... 3000 Hz |
| Hystereze | H | 0,8 ... 1,1 mm |
| Spotřeba proudu | | |
| Nedošlo k detekci měřicí desky | | ≥ 3 mA při nominálním napětí |
| Proběhla detekce měřicí desky | | ≤ 1 mA při nominálním napětí |

Parametry funkční bezpečnosti

| | |
|--------------------------------|--------|
| MTTF _d | 8760 a |
| Doba provozu (T _M) | 20 a |

Datum publikace: 2021-04-20 Datum vydání: 2021-04-20 : 70132982_cze.pdf

Viz část Všeobecné poznámky týkající se produktů společnosti Pepperl+Fuchs.

Pepperl+Fuchs Group
www.pepperl-fuchs.com

USA: +1 330 486 0001
fa-info@us.pepperl-fuchs.com

Německo: +49 621 776 1111
fa-info@de.pepperl-fuchs.com

Singapur: +65 6779 9091
fa-info@sg.pepperl-fuchs.com

PF PEPPERL+FUCHS

Technické údaje

| | |
|---|---|
| Stupeň diagnostického pokrytí (DC) | 0 % |
| Shoda s normami a směrnici | |
| Shoda se standardy | |
| NAMUR | EN 60947-5-6:2000 |
| Normy | EN 60947-5-2:2007 EN 60947-5-2/A1:2012 IEC 60947-5-2:2007 IEC 60947-5-2 AMD 1:2012 |
| Schválení a certifikáty | |
| Schválení IECEx | |
| Úroveň ochrany vybavení Gb | IECEX PTB 11.0091X |
| Úroveň ochrany vybavení Da | IECEX PTB 11.0091X |
| Úroveň ochrany vybavení Mb | IECEX PTB 11.0091X |
| Schválení ATEX | |
| Úroveň ochrany vybavení Gb | PTB 99 ATEX 2219 X |
| Úroveň ochrany vybavení Da | PTB 99 ATEX 2219 X |
| Schválení UL | |
| | cULus Listed, General Purpose |
| Okolní podmínky | |
| Okolní teplota | -25 ... 70 °C (-13 ... 158 °F) |
| Mechanické specifikace | |
| Typ připojení | Lanko |
| Materiál pouzdra | Polybutyltereftalát |
| Třída ochrany | IP67 |
| Kabel | |
| Průměr kabelu | 1,1 mm ± 0,1 mm |
| Poloměr ohybu | > 10x průměru kabelu |
| Materiál | Polyvinylchlorid |
| Průřez žíly vodiče | 0,14 mm ² |
| Délka | L 500 mm |
| Všeobecné informace | |
| Použití v prostoru s nebezpečím výbuchu | viz návod k provozu |

Připojení

