

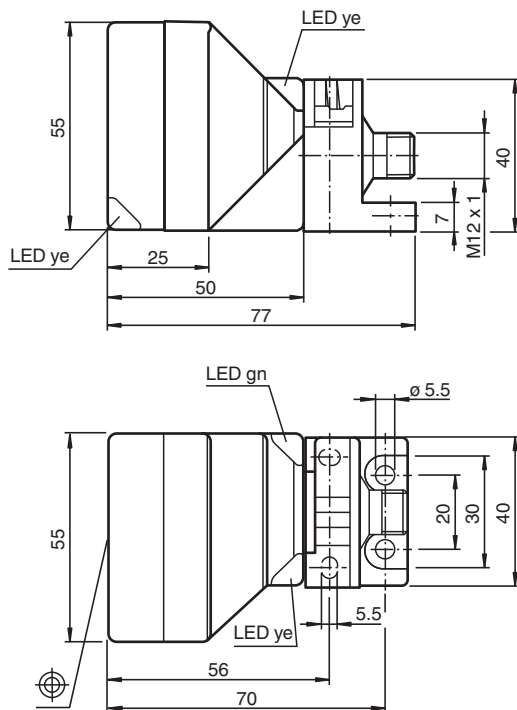


Snímač, induktivní NBN50-L2ML-A2-V1-Y70118703

- 50 mm ne v jedné rovině
- Hlavice snímače přemístitelná a otočná
- čtyřvodičový DC
- Rychlomontážní uzávěr
- Indikace 4 LED diodami



Rozměry



Technické údaje

Všeobecné specifikace

| | | |
|------------------------------|-------|-------------------|
| Spínací funkce | | komplementární |
| Typ výstupu | | PNP |
| Spínací vzdálenost | s_n | 50 mm |
| Montáž | | ne v jedné rovině |
| Polarita výstupu | | stejnoseměrné |
| Pracovní rozsah | s_a | 0 ... 40,5 mm |
| Reálná spínací vzdálenost | s_r | 45 ... 55 mm typ. |
| Redukční součinitel r_{AI} | | 0,39 |
| Redukční součinitel r_{Cu} | | 0,37 |

Datum publikace: 2020-11-13 Datum vydání: 2020-11-13 : 701 18703_cze.pdf

Viz část Všeobecné poznámky týkající se produktů společnosti Pepperl+Fuchs.

Pepperl+Fuchs Group
www.pepperl-fuchs.com

USA: +1 330 486 0001
fa-info@us.pepperl-fuchs.com

Německo: +49 621 776 1111
fa-info@de.pepperl-fuchs.com

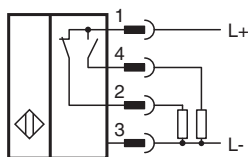
Singapur: +65 6779 9091
fa-info@sg.pepperl-fuchs.com

PF PEPPERL+FUCHS

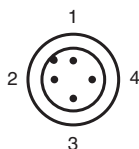
Technické údaje

| | | |
|--|-------|---|
| Redukční součinitel $r_{\text{neroz ocel 1.4301}}$ | | 0,75 |
| Redukční součinitel r_{mosaz} | | 0,45 |
| Typ výstupu | | čtyři vodiče |
| Charakteristické hodnoty | | |
| Provozní napětí | U_B | 10 ... 60 V stejnosměrné |
| Spínací frekvence | f | 0 ... 100 Hz |
| Hystereze | H | typ. 10 % |
| Ochrana proti přepólování | | ochrana proti přepólování |
| Ochrana proti zkratu | | pulsní kontrola |
| Pokles napětí | U_d | ≤ 2 V |
| Provozní proud | I_L | 0 ... 200 mA |
| Zbytkový proud | I_r | 0 ... 0,5 mA typ. 0,01 mA |
| Proud naprázdno | I_0 | ≤ 20 mA |
| Prodleva připravenosti k provozu | t_v | 120 ms |
| Indikace provozního napětí | | LED dioda, zelená |
| Indikace stavu sepnutí | | LED dioda, žlutá |
| Shoda s normami a směrnici | | |
| Shoda se standardy | | |
| Normy | | EN 60947-5-2:2007 EN 60947-5-2/A1:2012 IEC 60947-5-2:2007 IEC 60947-5-2 AMD 1:2012 |
| Okolní podmínky | | |
| Okolní teplota | | -40 ... 85 °C (-40 ... 185 °F) |
| Mechanické specifikace | | |
| Typ připojení | | Konektorová zástrčka M12 x 1, 4 vývody |
| Materiál pouzdra | | Polyamid |
| Čelní plocha | | Polyamid |
| Třída ochrany | | IP68 |

Připojení







Přřazení připojení



Wire barev dle EN 60947-5-2

| | |
|---|----|
| 1 | BN |
| 2 | WH |
| 3 | BU |
| 4 | BK |

Příslušenství

| | | |
|---|--------------------|---|
|  | V1-G-2M-PUR | Zásuvková sada vodičů s jedním přímým zakončením M12, kódování A, 4 vývody, šedý kabel z PUR |
|  | V1-W-2M-PUR | Zásuvková sada vodičů s jedním úhlovým zakončením M12, kódování A, 4 vývody, šedý kabel z PUR |
|  | MHW 01 | Modulární montážní držák |
|  | MH 02-L | Montážní pomůcka |