

analogový snímač, induktivní

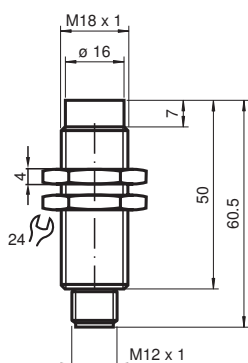
924AB3HM-L2P



- Indukční analogový snímač
- Napěťový výstup



Rozměry



Technické údaje

Všeobecné specifikace

Montáž	ne v jedné rovině
Měřicí rozsah	2 ... 5 mm
Typ výstupu	3-drát

Charakteristické hodnoty

Provozní napětí	U_B	13,5 ... 30 V
Výstupní signál		1 ... 9 V
Ochrana proti přepólování		ano
Ochrana proti zkratu		ne
Časový interval		1 ... 20 ms
Zatěžovací odpor		0 ... 2 kOhm
Indikace stavu sepnutí		ne

Parametry funkční bezpečnosti

Datum publikace: 2020-03-20 Datum vydání: 2020-03-30 : 451255_cze.pdf

Viz část Všeobecné poznámky týkající se produktů společnosti Pepperl+Fuchs.

Pepperl+Fuchs Group
www.pepperl-fuchs.com

USA: +1 330 486 0001
fa-info@us.pepperl-fuchs.com

Německo: +49 621 776 1111
fa-info@de.pepperl-fuchs.com

Singapur: +65 6779 9091
fa-info@sg.pepperl-fuchs.com

 PEPPERL+FUCHS

Technické údaje

MTTF _d	1733 a
Doba provozu (T _M)	20 a
Stupeň diagnostického pokrytí (DC)	0 %
Výstup	
Výstupní odpor	max. 50 Ω
Shoda s normami a směrnicemi	
Shoda se standardy	
Normy	EN 60947-5-2:2007 EN 60947-5-2/A1:2012 IEC 60947-5-2:2007 IEC 60947-5-2 AMD 1:2012
Schválení a certifikáty	
Schválení CCC	Pro výrobky s max. provozním napětím ≤36 V není nutné povolení. Z tohoto důvodu nejsou opatřeny označením CCC.
Okolní podmínky	
Okolní teplota	0 ... 60 °C (32 ... 140 °F)
Mechanické specifikace	
Typ připojení	Konektorová zástrčka M12 x 1 , 4 vývody
Materiál pouzdra	Mosaz, poniklovaná
Čelní plocha	Ceramic
Třída ochrany	IP67

Připojení

