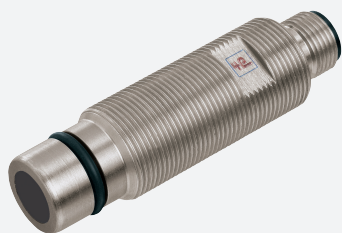


Snímač, induktivní

NCB1,5-18GM60-E3-D-V1

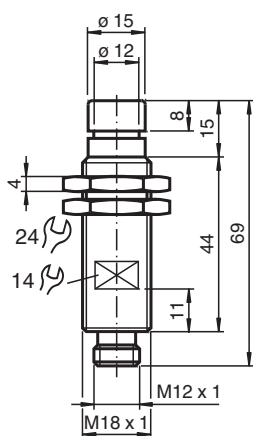


- 1,5 mm v jedné rovině
- Odolnost proti dynamickému tlaku do 350 barů působícímu na aktivní plochu
- K použití v hydraulických válcích

Snímač, induktivní



Rozměry



Technické údaje

Všeobecné specifikace

Spínací funkce		Normálně zavřený (NC)
Typ výstupu		PNP
Spínací vzdálenost	s_n	1,5 mm
Montáž		v jedné rovině
Polarita výstupu		stejnoseměrné
Pracovní rozsah	s_a	0 ... 1,22 mm
Redukční součinitel $r_{\text{nerez ocel 1.4301}}$		0,5
Typ výstupu		3-drát

Charakteristické hodnoty

Provozní napětí	U_B	10 ... 60 V stejnosměrné
Spínací frekvence	f	0 ... 1500 Hz
Hystereze	H	typ. 5 %
Ochrana proti přepólování		ochrana proti přepólování
Ochrana proti zkratu		pulsní kontrola
Pokles napětí	U_d	$\leq 2,5$ V
Provozní proud	I_L	0 ... 200 mA

Datum publikace: 2020-12-10 Datum vydání: 2020-12-10 : 321676_cze.pdf

Viz část Všeobecné poznámky týkající se produktů společnosti Pepperl+Fuchs.

Pepperl+Fuchs Group
www.pepperl-fuchs.com

USA: +1 330 486 0001
fa-info@us.pepperl-fuchs.com

Německo: +49 621 776 1111
fa-info@de.pepperl-fuchs.com

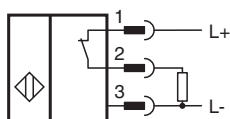
Singapur: +65 6779 9091
fa-info@sg.pepperl-fuchs.com

PF PEPPERL+FUCHS

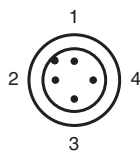
Technické údaje

Proud naprázdno	I_0	$\leq 10 \text{ mA}$
Mezní hodnoty		
Provozní tlak		350 bar (5076,4 psi)
Parametry funkční bezpečnosti		
MTTF _d		1240 a
Doba provozu (T_M)		20 a
Stupeň diagnostického pokrytí (DC)		0 %
Shoda s normami a směrnici		
Shoda se standardy		
Normy		EN 60947-5-2:2007 EN 60947-5-2/A1:2012 IEC 60947-5-2:2007 IEC 60947-5-2 AMD 1:2012
Schválení a certifikáty		
Schválení UL		cULus Listed, General Purpose
Schválení CCC		S osvědčením China Compulsory Certification (CCC)
Okolní podmínky		
Okolní teplota		-35 ... 80 °C (-31 ... 176 °F)
Mechanické specifikace		
Typ připojení		Konektorová zástrčka M12 x 1 , 4 vývody
Materiál pouzdra		ušlechtilá ocel 1.4305 / AISI 303
Čelní plocha		Epoxid (černý)
Třída ochrany		IP67

Připojení



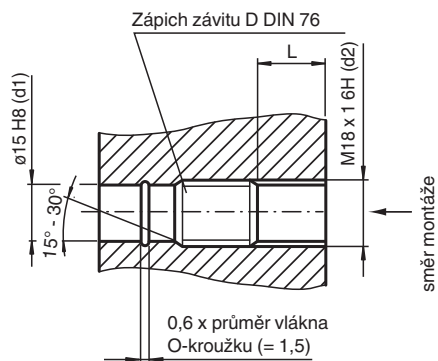
Přřazení připojení



Wire barev dle EN 60947-5-2



1	BN
2	WH
3	BU
4	BK

Další informace



L: doporučená hloubka montáže: $L \geq 0,8 \times d2$

Příslušenství

	V1-G-2M-PUR	Zásuvková sada vodičů s jedním přímým zakončením M12, kódování A, 4 vývody, šedý kabel z PUR
	V1-W-2M-PUR	Zásuvková sada vodičů s jedním úhlovým zakončením M12, kódování A, 4 vývody, šedý kabel z PUR

Instalace

Poznámka

Viz technická dokumentace k výrobku na webu www.pepperl-fuchs.com. V dokumentaci najdete potřebné parametry instalačního prostoru.