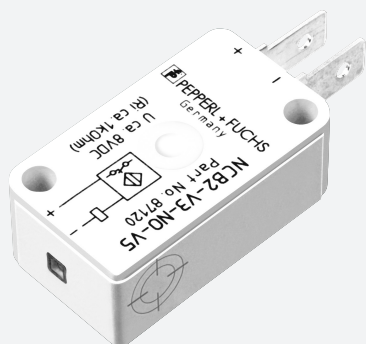


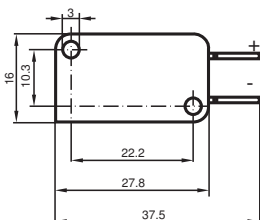
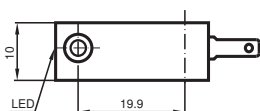
# Snímač, induktivní NBB3-V3-Z4-V5



- 3 mm v jedné rovině
- 



## Rozměry



## Technické údaje

### Všeobecné specifikace

Spínací funkce		Normálně otevřený (NO)
Typ výstupu		Dvou vodičový
Spínací vzdálenost	$s_n$	3 mm
Montáž		v jedné rovině
Polarita výstupu		stejnoseměrné
Pracovní rozsah	$s_a$	0 ... 2,4 mm
Reálná spínací vzdálenost	$s_r$	2,7 ... 3,3 mm typ.
Redukční součinitel $r_{Al}$		0,45
Redukční součinitel $r_{Cu}$		0,35
Redukční součinitel $r_{nerez ocel 1.4301}$		0,8
Redukční součinitel $r_{mosaz}$		0,5
Typ výstupu		dva vodiče

### Charakteristické hodnoty

Datum publikace: 2020-12-10 Datum vydání: 2020-12-10 : 301159\_cze.pdf

Viz část Všeobecné poznámky týkající se produktů společnosti Pepperl+Fuchs.

Pepperl+Fuchs Group  
www.pepperl-fuchs.com

USA: +1 330 486 0001  
fa-info@us.pepperl-fuchs.com

Německo: +49 621 776 1111  
fa-info@de.pepperl-fuchs.com

Singapur: +65 6779 9091  
fa-info@sg.pepperl-fuchs.com

**PF** PEPPERL+FUCHS

## Technické údaje

Provozní napětí	$U_B$	5 ... 60 V stejnosměrné
Spínací frekvence	$f$	0 ... 2000 Hz
Hystereze	$H$	typ. 0,2 mm
Ochrana proti přepólování		ochrana proti přepólování
Ochrana proti zkratu		ne
Ochrana proti indukci		ano
Pokles napětí	$U_d$	$\leq 4$ V
Úbytek napětí při $I_L$		
Úbytek napětí $I_L = 10$ mA, spínací prvek Zapnuto	$U_d$	3,4 ... 3,9 V typ. 3,6 V
Provozní proud	$I_L$	4 ... 100 mA
Nejmenší provozní proud	$I_m$	4 mA
Zbytkový proud	$I_r$	0,4 ... 0,55 mA typ. 0,46 mA
Prodleva připravenosti k provozu	$t_v$	$\leq 1$ ms
Indikace stavu sepnutí		LED dioda, žlutá
<b>Mezní hodnoty</b>		
Utahovací moment upevňovacích šroubů		0,4 Nm
<b>Parametry funkční bezpečnosti</b>		
MTTF <sub>d</sub>		1552 a
Doba provozu ( $T_M$ )		20 a
Stupeň diagnostického pokrytí (DC)		0 %
<b>Shoda se standardy</b>		
Podle normy o elektromagnetické kompatibilitě		EN 60947-5-2:2007 EN 60947-5-2/A1:2012 IEC 60947-5-2:2007 IEC 60947-5-2 AMD 1:2012
<b>Schválení a certifikáty</b>		
Schválení UL		cULus Listed, General Purpose
Schválení CSA		cCSAus Listed, General Purpose
Schválení CCC		S osvědčením China Compulsory Certification (CCC)
<b>Okolní podmínky</b>		
Okolní teplota		-25 ... 70 °C (-13 ... 158 °F)
<b>Mechanické specifikace</b>		
Typ připojení		Konektor Faston 4,8 mm
Materiál pouzdra		Polybutyltereftalát
Čelní plocha		Polybutyltereftalát
Třída ochrany		IP67

## Připojení

Z4

