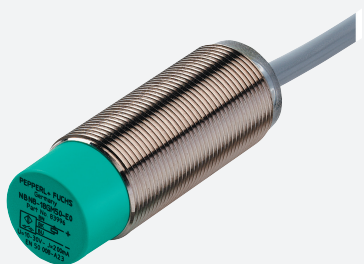


# Snímač, induktivní

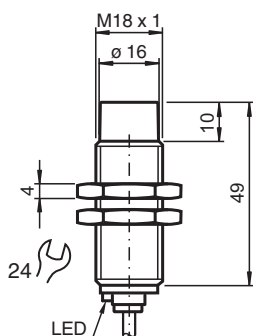
## NBN12-18GM50-A0-M1



- 12 mm ne v jedné rovině
- Zvýšená spínací vzdálenost
- Rozšířený rozsah teplot - 40 až + 85 °C
- Se zvýšenou těsností, stupeň krytí IP68 / IP69K
- Typová zkouška a schválení E1



### Rozměry



### Technické údaje

#### Všeobecné specifikace

|   |       |   |
|---|-------|---|
| Spínací funkce                              |       | komplementární  |
| Typ výstupu                                 |       | NPN   |
| Spínací vzdálenost                          | $s_n$ | 12 mm   |
| Montáž                                      |       | ne v jedné rovině   |
| Polarita výstupu                            |       | stejnoseměrné   |
| Pracovní rozsah                             | $s_a$ | 0 ... 9,72 mm   |
| Ovládací prvek                              |       | Konstrukční ocel, např. 1.0037, S235JR (dříve St37-2)<br>36 mm x 36 mm x 1 mm |
| Redukční součinitel $r_{Al}$                |       | 0,5   |
| Redukční součinitel $r_{Cu}$                |       | 0,45  |
| Redukční součinitel $r_{nerez}$ ocel 1.4301 |       | 0,7   |
| Redukční součinitel $r_{mosaz}$             |       | 0,5   |
| Typ výstupu                                 |       | čtyři vodiče  |
| <b>Charakteristické hodnoty</b>             |       |   |
| Provozní napětí                             | $U_B$ | 7 ... 30 V  |
| Spínací frekvence                           | $f$   | 0 ... 1200 Hz   |
| Hystereze                                   | $H$   | typicky 5 %   |

Datum publikace: 2021-02-12 Datum vydání: 2021-02-12 : 293454-0048\_cze.pdf

Viz část Všeobecné poznámky týkající se produktů společnosti Pepperl+Fuchs.

Pepperl+Fuchs Group  
www.pepperl-fuchs.com

USA: +1 330 486 0001  
fa-info@us.pepperl-fuchs.com

Německo: +49 621 776 1111  
fa-info@de.pepperl-fuchs.com

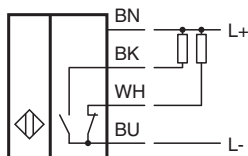
Singapur: +65 6779 9091  
fa-info@sg.pepperl-fuchs.com

**PF** PEPPERL+FUCHS

## Technické údaje

|                                      |       |  |
|--------------------------------------|-------|--|
| Ochrana proti přepólování            |       | ochrana proti přepólování  |
| Ochrana proti zkratu                 |       | pulsní kontrola  |
| Pokles napětí                        | $U_d$ | $\leq 2$ V   |
| Provozní proud                       | $I_L$ | 0 ... 200 mA   |
| Zbytkový proud                       | $I_r$ | 0 ... 0,5 mA typ. 4 $\mu$ A při 25 °C  |
| Proud naprázdno                      | $I_0$ | $\leq 10$ mA   |
| Prodleva připravenosti k provozu     | $t_v$ | $\leq 100$ ms  |
| Indikace stavu sepnutí               |       | LED dioda, žlutá   |
| <b>Parametry funkční bezpečnosti</b> |       |  |
| MTTF <sub>d</sub>                    |       | 1484 a   |
| Doba provozu (T <sub>M</sub> )       |       | 20 a   |
| Stupeň diagnostického pokrytí (DC)   |       | 0 %  |
| <b>Shoda s normami a směrnici</b>    |       |  |
| Shoda se standardy                   |       |  |
| Normy                                |       | EN 60947-5-2:2007<br>EN 60947-5-2/A1:2012<br>IEC 60947-5-2:2007<br>IEC 60947-5-2 AMD 1:2012<br>EN 12895:2015         |
| <b>Schválení a certifikáty</b>       |       |  |
| Schválení UL                         |       | cULus Listed, General Purpose, Class 2 Power Source  |
| Schválení CCC                        |       | Pro výrobky s max. provozním napětím $\leq 36$ V není nutné povolení. Z tohoto důvodu nejsou opatřeny označením CCC. |
| Schválení typu E1                    |       | 10R-04   |
| <b>Okolní podmínky</b>               |       |  |
| Okolní teplota                       |       | -40 ... 85 °C (-40 ... 185 °F)   |
| Teplota při skladování               |       | -40 ... 85 °C (-40 ... 185 °F)   |
| <b>Mechanické specifikace</b>        |       |  |
| Typ připojení                        |       | Kabel PUR , 2 m  |
| Průřez žíly vodiče                   |       | 0,34 mm <sup>2</sup>   |
| Materiál pouzdra                     |       | Mosaz, poniklovaná   |
| Čelní plocha                         |       | Polybutyltereftalát  |
| Třída ochrany                        |       | IP68 / IP69K   |
| Rozměry                              |       | 90 g   |
| <b>Všeobecné informace</b>           |       |  |
| Rozsah dodávky                       |       | Dodávka se 2 matkami s pojistným ozubením  |

## Připojení



## Technické vlastnosti

Rušivé promínné šířící se po vedení podle ISO 7637-2:

|                   |     |     |     |     |     |     |
|-------------------|-----|-----|-----|-----|-----|-----|
| Impulz            | 1   | 2a  | 2b  | 3a  | 3b  | 4   |
| Zkušební úroveň   | III | III | III | III | III | III |
| Kritérium poruchy | A   | A   | C   | A   | A   | C   |

|                 |                        |
|-----------------|------------------------|
| EN 61000-4-2:   | CD: 8 kV / AD: 15 kV   |
| Zkušební úroveň | IV IV                  |
| EN 61000-4-3:   | 36 V/m (80...2500 MHz) |
| Zkušební úroveň | IV                     |
| EN 61000-4-4:   | 2 kV                   |
| Zkušební úroveň | III                    |
| EN 61000-4-6:   | 30 V (0,01...80 MHz)   |
| Zkušební úroveň | III                    |
| EN 55011:       | Třída A                |

## Příslušenství

|   |              |                         |
|---|--------------|-------------------------|
|  | <b>BF 18</b> | Montážní příruba, 18 mm |
|---|--------------|-------------------------|