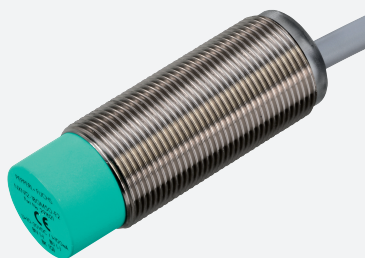


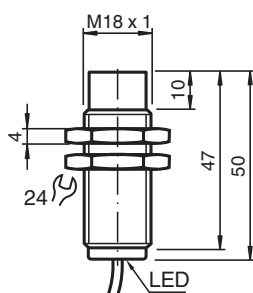
# Snímač, indukční NXN12-18GM50-E2



- 12 mm ne v jedné rovině



## Rozměry



## Technické údaje

### Všeobecné specifikace

|   |       |                        |
|---|-------|------------------------|
| Spínací funkce                                |       | Normálně otevřený (NO) |
| Typ výstupu                                   |       | PNP                    |
| Spínací vzdálenost                            | $s_n$ | 12 mm                  |
| Montáž  |       | ne v jedné rovině      |
| Polarita výstupu                              |       | stejnoseměrné          |
| Pracovní rozsah                               | $s_a$ | 0 ... 9,72 mm          |
| Redukční součinitel $r_{Al}$                  |       | 0,5                    |
| Redukční součinitel $r_{Cu}$                  |       | 0,4                    |
| Redukční součinitel $r_{nerez\ ocel\ 1.4301}$ |       | 0,7                    |
| Typ výstupu                                   |       | 3-drát                 |

### Charakteristické hodnoty

|                           |       |                           |
|---------------------------|-------|---------------------------|
| Provozní napětí           | $U_B$ | 10 ... 30 V               |
| Spínací frekvence         | $f$   | 0 ... 150 Hz              |
| Hystereze                 | $H$   | typicky 5 %               |
| Ochrana proti přepólování |       | ochrana proti přepólování |

Datum publikace: 2020-03-24 Datum vydání: 2020-03-30 : 291621\_cze.pdf

Viz část Všeobecné poznámky týkající se produktů společnosti Pepperl+Fuchs.

Pepperl+Fuchs Group  
www.pepperl-fuchs.com

USA: +1 330 486 0001  
fa-info@us.pepperl-fuchs.com

Německo: +49 621 776 1111  
fa-info@de.pepperl-fuchs.com

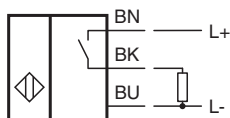
Singapur: +65 6779 9091  
fa-info@sg.pepperl-fuchs.com

 PEPPERL+FUCHS


## Technické údaje

|                                   |       |   |
|-----------------------------------|-------|---|
| Ochrana proti zkratu              |       | pulsní kontrola   |
| Pokles napětí                     | $U_d$ | $\leq 3 \text{ V}$  |
| Provozní proud                    | $I_L$ | 0 ... 100 mA  |
| Proud naprázdno                   | $I_0$ | $\leq 10 \text{ mA}$  |
| Indikace stavu sepnutí            |       | LED dioda, žlutá, kolem dokola  |
| <b>Shoda s normami a směrnici</b> |       |   |
| Shoda se standardy                |       |   |
| Normy                             |       | EN 60947-5-2:2007<br>EN 60947-5-2/A1:2012<br>IEC 60947-5-2:2007<br>IEC 60947-5-2 AMD 1:2012 |
| <b>Okolní podmínky</b>            |       |   |
| Okolní teplota                    |       | -25 ... 70 °C (-13 ... 158 °F)  |
| <b>Mechanické specifikace</b>     |       |   |
| Typ připojení                     |       | Kabel Polyvinylchlorid , 2 m  |
| Průřez žíly vodiče                |       | 0,34 mm <sup>2</sup>  |
| Materiál pouzdra                  |       | Mosaz, poniklovaná  |
| Čelní plocha                      |       | Polybutyltereftalát   |
| Třída ochrany                     |       | IP67  |
| <b>Všeobecné informace</b>        |       |   |
| Rozsah dodávky                    |       | včetně matic  |

## Připojení



## Příslušenství

|   |              |                         |
|---|--------------|-------------------------|
|  | <b>BF 18</b> | Montážní příruba, 18 mm |
|---|--------------|-------------------------|