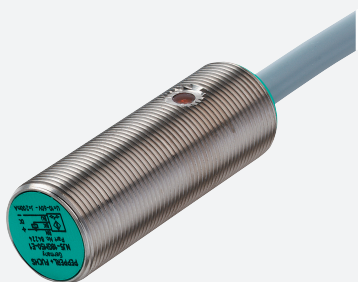


# Snímač, indukční

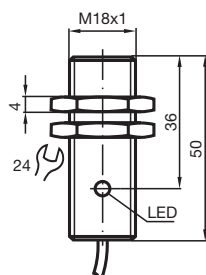
## NJ5-18GM50-E3-10M



- Komfortní řada
- 5 mm v jedné rovině



### Rozměry



### Technické údaje

#### Všeobecné specifikace

Spínací funkce		Normálně zavřený (NC)
Typ výstupu		PNP
Spínací vzdálenost	$s_n$	5 mm
Montáž		v jedné rovině
Polarita výstupu		stejnoseměrné
Pracovní rozsah	$s_a$	0 ... 4,05 mm
Reálná spínací vzdálenost	$s_r$	4,5 ... 5,5 mm typ. 5 mm
Redukční součinitel $r_{Al}$		0,2
Redukční součinitel $r_{Cu}$		0,15
Redukční součinitel $r_{nerez\ ocel\ 1.4301}$		0,62
Redukční součinitel $r_{mosaz}$		0,32
Typ výstupu		3-drát

#### Charakteristické hodnoty

Datum publikace: 2020-12-10 Datum vydání: 2020-12-10 : 282961\_cze.pdf

Viz část Všeobecné poznámky týkající se produktů společnosti Pepperl+Fuchs.

Pepperl+Fuchs Group  
www.pepperl-fuchs.com

USA: +1 330 486 0001  
fa-info@us.pepperl-fuchs.com

Německo: +49 621 776 1111  
fa-info@de.pepperl-fuchs.com

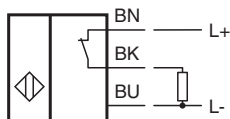
Singapur: +65 6779 9091  
fa-info@sg.pepperl-fuchs.com

**PF** PEPPERL+FUCHS



## Technické údaje

Instalační podmínky		
A		0 mm
B		18 mm
C		15 mm
Provozní napětí	$U_B$	10 ... 60 V
Spínací frekvence	f	0 ... 1500 Hz
Hystereze	H	1 ... 10 typ. 6 %
Ochrana proti přepólování		ochrana proti přepólování
Ochrana proti zkratu		pulsní kontrola
Pokles napětí	$U_d$	$\leq 3$ V
Úbytek napětí při $I_L$		
Úbytek napětí $I_L = 100$ mA, spínací prvek Zapnuto	$U_d$	1,5 ... 2,5 V typ. 1,9 V
Provozní proud	$I_L$	0 ... 200 mA
Nejmenší provozní proud	$I_m$	0 mA
Zbytkový proud	$I_r$	0 ... 0,5 mA typ. 0,01 mA
Zbytkový proud $T_U = 40$ °C spínací prvek Vypnuto		$\leq 100$ $\mu$ A
Proud naprázdno	$I_0$	$\leq 9$ mA
Prodleva připravenosti k provozu	$t_v$	$\leq 30$ ms
Indikace stavu sepnutí		LED dioda, žlutá
<b>Parametry funkční bezpečnosti</b>		
MTTF <sub>d</sub>		750 a
Doba provozu ( $T_M$ )		20 a
Stupeň diagnostického pokrytí (DC)		0 %
<b>Shoda s normami a směrnici</b>		
Shoda se standardy		
Normy		EN 60947-5-2:2007 IEC 60947-5-2:2007
<b>Schválení a certifikáty</b>		
Schválení UL		cULus Listed, General Purpose
Schválení CSA		cCSAus Listed, General Purpose
Schválení CCC		S osvědčením China Compulsory Certification (CCC)
<b>Okolní podmínky</b>		
Okolní teplota		-25 ... 70 °C (-13 ... 158 °F)
Teplota při skladování		-40 ... 85 °C (-40 ... 185 °F)
<b>Mechanické specifikace</b>		
Typ připojení		Kabel Polyvinylchlorid , 10 m
Průřez žíly vodiče		0,5 mm <sup>2</sup>
Materiál pouzdra		ušlechtilá ocel 1.4305 / AISI 303
Čelní plocha		Polybutyltereftalát
Třída ochrany		IP67

## Přirazení připojení



## Příslušenství

	<b>BF 18</b>	Montážní příruba, 18 mm
	<b>EXG-18</b>	Držák pro rychlou montáž, s pevným dorazem