

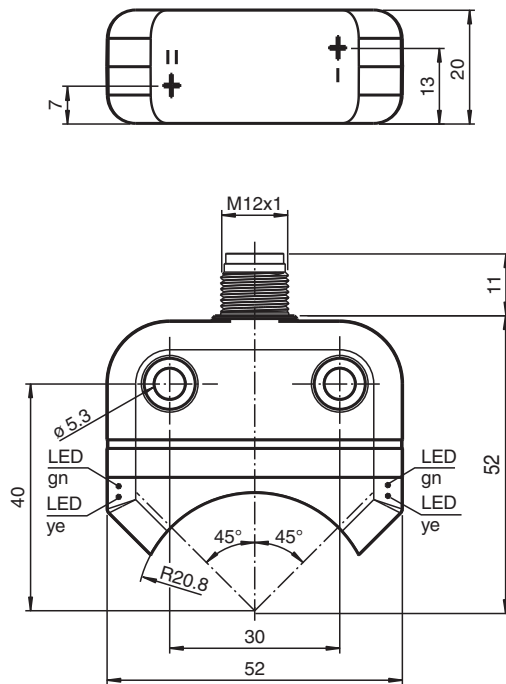
Snímač, induktivní NBN4-F25-E8-V1



- Přímá nastavbová montáž na normované pohony
- Malé rozměry s robustním pouzdem z plastu s třídou krytí IP 67
- Dioda LED pro indikaci zapnutí napájení
- Zástrčka, M12



Rozměry



Technické údaje

Všeobecné specifikace

Spínací funkce		2x, normálně otevřený (NO)
Typ výstupu		PNP
Spínací vzdálenost	s_n	4 mm
Montáž		nástavbová montáž je možná v jedné rovině
Polarita výstupu		stejnoseměrné
Pracovní rozsah	s_a	0 ... 3,24 mm
Reálná spínací vzdálenost	s_r	3,6 ... 4,4 mm typ.
Redukční součinitel r_{AI}		0,5

Datum publikace: 2020-03-24 Datum vydání: 2020-03-30 : 264860_cze.pdf

Viz část Všeobecné poznámky týkající se produktů společnosti Pepperl+Fuchs.

Pepperl+Fuchs Group
www.pepperl-fuchs.com

USA: +1 330 486 0001
fa-info@us.pepperl-fuchs.com

Německo: +49 621 776 1111
fa-info@de.pepperl-fuchs.com

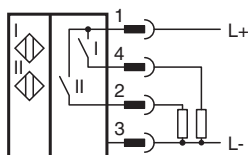
Singapur: +65 6779 9091
fa-info@sg.pepperl-fuchs.com

PF PEPPERL+FUCHS

Technické údaje

Redukční součinitel r_{Cu}		0,4
Redukční součinitel $r_{nerez\ ocel\ 1.4301}$		1
Redukční součinitel $r_{ocel\ St37}$		1,1
Typ výstupu		3-drát
Charakteristické hodnoty		
Provozní napětí	U_B	10 ... 30 V stejnosměrné
Spínací frekvence	f	0 ... 1000 Hz
Hystereze	H	typ. 5 %
Ochrana proti přepólování		ochrana proti přepólování
Ochrana proti zkratu		pulsní kontrola
Pokles napětí	U_d	$\leq 2,5$ V
Provozní proud	I_L	0 ... 200 mA
Zbytkový proud	I_r	0 ... 0,5 mA typ. 0,1 μ A při 25 °C
Proud naprázdno	I_0	$\leq 22,5$ mA
Prodleva připravenosti k provozu	t_v	≤ 100 ms
Indikace provozního napětí		LED dioda, zelená
Indikace stavu sepnutí		LED dioda, žlutá
Parametry funkční bezpečnosti		
MTTF _d		860 a
Doba provozu (T_M)		20 a
Stupeň diagnostického pokrytí (DC)		0 %
Shoda s normami a směrnici		
Shoda se standardy		
Normy		EN 60947-5-2:2007 EN 60947-5-2/A1:2012 IEC 60947-5-2:2007 IEC 60947-5-2 AMD 1:2012
Schválení a certifikáty		
Schválení UL		Schválení cULus
Schválení CCC		Pro výrobky s max. provozním napětím ≤ 36 V není nutné povolení. Z tohoto důvodu nejsou opatřeny označením CCC.
Okolní podmínky		
Okolní teplota		-25 ... 70 °C (-13 ... 158 °F)
Teplota při skladování		-40 ... 85 °C (-40 ... 185 °F)
Mechanické specifikace		
Typ připojení		Konektorová zástrčka M12 x 1 , 4 vývody
Pouzdro konektoru		Kov
Materiál pouzdra		Polybutyltereftalát
Čelní plocha		Polykarbonát
Třída ochrany		IP67
Rozměry		48 g
Utahovací moment upevňovacích šroubů		M5 x 25 : 2,7 Nm
Pokyn		Nástavbová montáž na pohon

Připojení






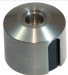

Přiřazení připojení



Wire barev dle EN 60947-5-2

1	BN
2	WH
3	BU
4	BK

Příslušenství

	BT32	Ovládací prvek pro konstrukční řadu F25
	BT33	Ovládací prvek pro konstrukční řadu F25
	BT34	Ovládací prvek pro konstrukční řadu F25
	BT32XAS	Ovládací prvek pro konstrukční řadu F25
	BT43-RG-01	Aktivátor pro řadu F25 včetně ochranného pouzdra a montážní desky