

Snímač, indukční

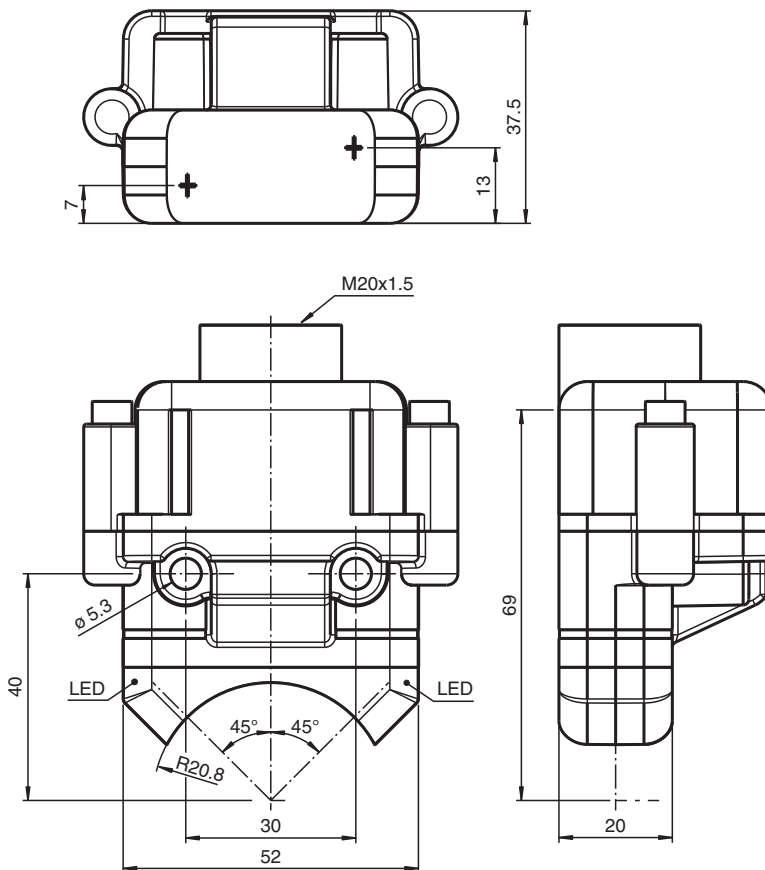
NBN4-F25K-2Z4L



- Přímá nástavbová montáž na normované pohony
- Malé rozměry s robustním pouzdem z plastu s třídou krytí IP 67
- 2drátový ss. snímač s minimálním proudem ve vypnutém stavu
- Zásuvné svorky



Rozměry



Technické údaje

Všeobecné specifikace

Spínací funkce	2x, normálně otevřený (NO)
Typ výstupu	2drátový s minimálním proudem ve vypnutém stavu

Datum publikace: 2021-06-28 Datum vydání: 2021-06-29 : 264856_cze.pdf

Viz část Všeobecné poznámky týkající se produktů společnosti Pepperl+Fuchs.

Pepperl+Fuchs Group
www.pepperl-fuchs.com

USA: +1 330 486 0001
fa-info@us.pepperl-fuchs.com

Německo: +49 621 776 1111
fa-info@de.pepperl-fuchs.com

Singapur: +65 6779 9091
fa-info@sg.pepperl-fuchs.com

PF PEPPERL+FUCHS

Technické údaje

Spínací vzdálenost	s_n	4 mm
Montáž		nástavbová montáž je možná v jedné rovině
Polarita výstupu		stejnoseměrné
Pracovní rozsah	s_a	0 ... 3,24 mm
Reálná spínací vzdálenost	s_r	3,6 ... 4,4 mm typ.
Redukční součinitel r_{Al}		0,6
Redukční součinitel r_{Cu}		0,45
Redukční součinitel $r_{nerez\ ocel\ 1.4301}$		1
Redukční součinitel $r_{ocel\ St37}$		1,2
Typ výstupu		2x dva vodiče

Charakteristické hodnoty

Provozní napětí	U_B	5 ... 30 V stejnosměrné
Spínací frekvence	f	0 ... 500 Hz
Hystereze	H	typ. 5 %
Ochrana proti přepólování		ochrana proti přepólování
Ochrana proti zkratu		pulsní kontrola
Pokles napětí	U_d	$\leq 4,5$ V
Provozní proud	I_L	4 ... 100 mA
Zbytkový proud	I_r	120 ... 200 μ A typ. 175 μ A při 25 °C
Prodleva připravenosti k provozu	t_v	≤ 100 ms
Indikace stavu sepnutí		LED dioda, žlutá

Shoda s normami a směrnici

Shoda se standardy	
Normy	EN 60947-5-2:2007 EN 60947-5-2/A1:2012 IEC 60947-5-2:2007 IEC 60947-5-2 AMD 1:2012

Schválení a certifikáty

Schválení UL	Schválení cULus
Schválení CCC	Pro výrobky s max. provozním napětím ≤ 36 V není nutné povolení. Z tohoto důvodu nejsou opatřeny označením CCC.

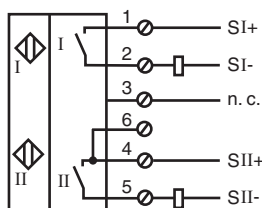
Okolní podmínky

Okolní teplota	-25 ... 70 °C (-13 ... 158 °F)
Teplota při skladování	-40 ... 85 °C (-40 ... 185 °F)




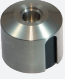

Mechanické specifikace

Připojení (na straně systému)	šroubová svorka , Kabelové šroubení M20 x 1,5
Materiál pouzdra	Polybutyltereftalát
Čelní plocha	Polykarbonát
Třída ochrany	IP67
Rozměry	98 g
Utahovací moment upevňovacích šroubů	M5 x 40 : 2,7 Nm
Utahovací moment šroubů krytu	M4 x 25 : 2 Nm
Pokyn	Nástavbová montáž na pohon

Připojení



Příslušenství

	BT32	Ovládací prvek pro konstrukční řadu F25
	BT33	Ovládací prvek pro konstrukční řadu F25
	BT34	Ovládací prvek pro konstrukční řadu F25
	BT32XAS	Ovládací prvek pro konstrukční řadu F25
	BT43-RG-01	Aktivátor pro řadu F25 včetně ochranného pouzdra a montážní desky