

Snímač, induktivní

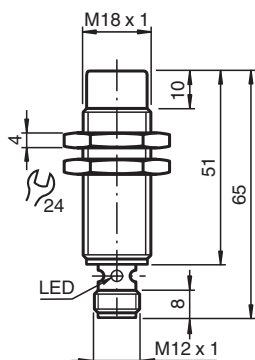
NBN12-18GM50-E1-V1-M



- 12 mm ne v jedné rovině
- Rozšířený rozsah teplot - 40 až + 85 °C
- Typová zkouška a schválení E1
- Zvýšená odolnost proti rušení – 100 V/m
- Se zvýšenou těsností, stupeň krytí IP68 / IP69K
- Vysoká odolnost vůči nárazům a vibracím



Rozměry



Technické údaje

Všeobecné specifikace

| | | |
|---|-------|-----------------------|
| Spínací funkce | | Normálně zavřený (NC) |
| Typ výstupu | | NPN |
| Spínací vzdálenost | s_n | 12 mm |
| Montáž | | ne v jedné rovině |
| Polarita výstupu | | stejnoseměrné |
| Pracovní rozsah | s_a | 0 ... 9,72 mm |
| Redukční součinitel r_{Al} | | 0,5 |
| Redukční součinitel r_{Cu} | | 0,4 |
| Redukční součinitel $r_{nerez ocel 1.4301}$ | | 0,7 |
| Redukční součinitel r_{mosaz} | | 0,5 |
| Typ výstupu | | 3-drát |

Charakteristické hodnoty

| | | |
|---------------------------|-------|---------------------------|
| Provozní napětí | U_B | 5 ... 60 V |
| Spínací frekvence | f | 0 ... 1500 Hz |
| Hystereze | H | Typ 5 % |
| Ochrana proti přepólování | | ochrana proti přepólování |

Datum publikace: 2020-12-10 Datum vydání: 2020-12-10 : 240177_cze.pdf

Viz část Všeobecné poznámky týkající se produktů společnosti Pepperl+Fuchs.

Pepperl+Fuchs Group
www.pepperl-fuchs.com

USA: +1 330 486 0001
fa-info@us.pepperl-fuchs.com

Německo: +49 621 776 1111
fa-info@de.pepperl-fuchs.com

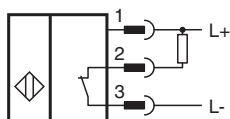
Singapur: +65 6779 9091
fa-info@sg.pepperl-fuchs.com

PEPPERL+FUCHS

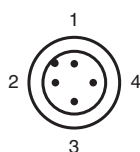
Technické údaje

| | | |
|--------------------------------------|-----------|--|
| Ochrana proti zkratu | | pulsní kontrola |
| Ochrana proti indukci | | ano |
| Potlačení impulzu k zapnutí | | ano |
| Pokles napětí | U_d | $\leq 2 \text{ V}$ |
| Izolace dimenzovaná na napětí | U_{BIS} | 60 V |
| Provozní proud | I_L | 0 ... 200 mA |
| Zbytkový proud | I_r | 0 ... 0,5 mA typ. 0,1 μA při 25 °C |
| Proud naprázdno | I_0 | $\leq 7 \text{ mA}$ |
| Prodleva připravenosti k provozu | t_v | $\leq 220 \text{ ms}$ |
| Indikace stavu sepnutí | | LED dioda, žlutá |
| Parametry funkční bezpečnosti | | |
| MTTF _d | | 1085,5 a |
| Doba provozu (T _M) | | 20 a |
| Stupeň diagnostického pokrytí (DC) | | 0 % |
| Shoda s normami a směrnicemi | | |
| Shoda se standardy | | |
| Normy | | EN 60947-5-2:2007 IEC 60947-5-2:2007 |
| Schválení a certifikáty | | |
| Shoda s EAC | | TR CU 020/2011 |
| Schválení UL | | cULus Listed, General Purpose, Class 2 Power Source |
| Schválení CSA | | cCSAus Listed, General Purpose, Class 2 Power Source |
| Schválení CCC | | S osvědčením China Compulsory Certification (CCC) |
| Schválení typu E1 | | 10R-04 |
| Okolní podmínky | | |
| Okolní teplota | | -40 ... 85 °C (-40 ... 185 °F) |
| Teplota při skladování | | -40 ... 85 °C (-40 ... 185 °F) |
| Mechanické specifikace | | |
| Typ připojení | | Konektorová zástrčka M12 x 1 , 3-pin |
| Materiál pouzdra | | Mosaz, poniklovaná |
| Čelní plocha | | Polybutylterefalát |
| Třída ochrany | | IP68 / IP69K |
| Rozměry | | 46 g |

Připojení



Přirazení připojení



Wire barev dle EN 60947-5-2

| | | |
|---|--|----|
| 1 | | BN |
| 2 | | WH |
| 3 | | BU |
| 4 | | BK |

Montáž

Odolnost proti rušení podle
DIN ISO 11452-2: 100 V/m
Kmitočtové pásmo 20 MHz a_ 2 GHz

Rušivé proměnné šířící se po vedení podle
ISO 7637-2:

| | | | | | | | |
|-------------------|-----|-----|-----|-----|-----|-----|-----|
| Impulz | 1 | 2a | 2b | 3a | 3b | 4 | 5 |
| Zkušební úroveň | III | III | III | III | III | III | III |
| Kritérium poruchy | C | A | C | A | A | A | B |

| | |
|-----------------|------------------------|
| EN 61000-4-2: | CD: 8 kV / AD: 15 kV |
| Zkušební úroveň | IV IV |
| EN 61000-4-3: | 30 V/m (80...2500 MHz) |
| Zkušební úroveň | IV |
| EN 61000-4-4: | 2 kV |
| Zkušební úroveň | III |
| EN 61000-4-6: | 10 V (0,01...80 MHz) |
| Zkušební úroveň | III |
| EN 55011: | Třída A |

Příslušenství



BF 18

Montážní příruba, 18 mm