

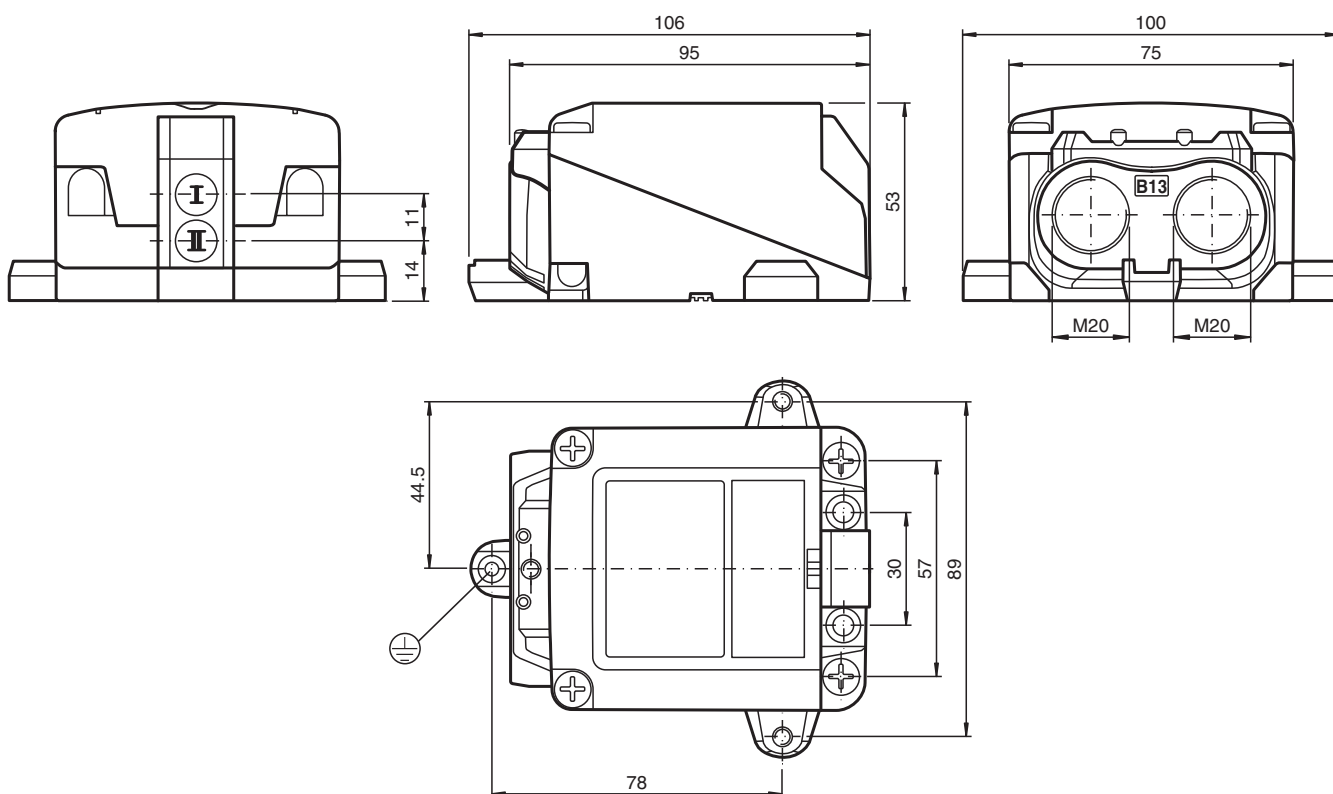


Snímač, induktivní NBN3-F31K2M-Z8L-B13-S

- Přímá nastavbová montáž na normované pohony
- Kompatibilní se všemi systémy na řízení procesů
- Pouzdro odolné vůči povětrnostním vlivům pro venkovní použití
- Odolná kovová základna
- Rozsah teplot -40 °C až 75 °C
- 2drátový ss. snímač s minimálním proudem ve vypnutém stavu
- Diody LED pro stav spínání senzoru a elektromagnetického ventilu
- Zásuvné svorky



Rozměry



Technické údaje

Všeobecné specifikace

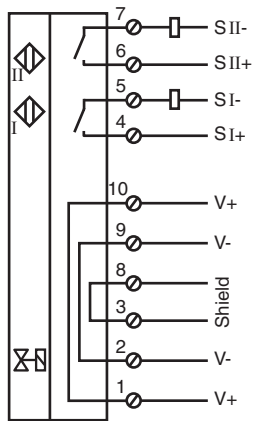
Spínací funkce

2x, normálně otevřený (NO)



Technické údaje

Typ výstupu		2drátový s minimálním proudem ve vypnutém stavu
Spínací vzdálenost	s_n	2,5 mm
Montáž		nelze uspořádat zarovnaně
Polarita výstupu		stejnoseměrné
Pracovní rozsah	s_a	0 ... 2,05 mm
Typ výstupu		2x dva vodiče
Charakteristické hodnoty		
Provozní napětí	U_B	6 ... 30 V
Spínací frekvence	f	0 ... 100 Hz
Hystereze	H	typ. 0,5 mm
Ochrana proti přepólování		snášející přepólování
Ochrana proti zkratu		ne
Pokles napětí	U_d	≤ 6 V
Provozní proud	I_L	4 ... 100 mA
Zbytkový proud	I_r	100 ... 200 μ A typ. 160 μ A
Indikace stavu sepnutí		LED dioda, žlutá
Indikace stavu ventilu		LED dioda, žlutá
Parametry funkční bezpečnosti		
MTTF _d		684 a
Doba provozu (T_M)		20 a
Stupeň diagnostického pokrytí (DC)		0 %
Obvod s ventilem		
Napětí		max. 32 V stejnosměrné
Proud		max. 240 mA
Ochrana proti zkratu		ne
Ochrana proti přepólování		ano, s diodou LED signalizující obrácení výstupu mimo provoz, což znamená více energie pro elektromagnetický ventil
Shoda s normami a směrnici		
Shoda se standardy		
Normy		EN 60947-5-2:2007 EN 60947-5-2/A1:2012 IEC 60947-5-2:2007 IEC 60947-5-2 AMD 1:2012 VDI / VDE 3845
Schválení a certifikáty		
Shoda s EAC		TR CU 020/2011
Schválení UL		cULus Listed, General Purpose, Class 2 Power Source
Okolní podmínky		
Okolní teplota		-40 ... 75 °C (-40 ... 167 °F) , omezení pro použití v prostředí s nebezpečím výbuchu, viz návod k použití
Teplota při skladování		-40 ... 85 °C (-40 ... 185 °F)
Mechanické specifikace		
Připojení (na straně systému)		šroubová svorka , Kabelové šroubení M20 x 1,5
Průřez žíly vodiče (na straně systému)		1,5/2,5 mm ² pružný/tuhý-pevný
Připojení (na straně ventilu)		šroubová svorka , Šroubová kabelová spojka M20 x 1,5
Materiál pouzdra		odolný, průsvitný polykarbonát (PC) určený pro venkovní použití
Spodní díl krytu/skříně		hliník, s práškovým nátěrem
Třída ochrany		IP66 / IP68 / IP69
Utahovací moment šroubů krytu		≤ 2 Nm
Utahovací moment kabelového šroubení		M20 x 1,8 ; max. 11 Nm
Utahovací moment zátky		1 Nm




Připojení



Vhodné součásti systému

	BT115A	Ovládací prvek pro konstrukční řadu F31
	BT115X	Ovládací prvek pro konstrukční řadu F31

Příslušenství

	BT65-F31K2-RG-EN	Aktivátor pro řadu F31K2
	BT65A	Ovládací prvek pro konstrukční řadu F31
	BT65X	Ovládací prvek pro konstrukční řadu F31

Instalace

Poznámka

Připojení tohoto snímače jsou utěsněna zátkami před nečistotami a vlhkostí. Pokud nejsou ve vaší aplikaci využita všechna připojení, zbývající zátky na snímači trvale zaslepte nebo při prvotní motnáži a pravidelné údržbě zkontrolujte, zda jsou správně nasazené a neprostupné. V případě potřeby utáhněte zátky utahovacím momentem 1 Nm.