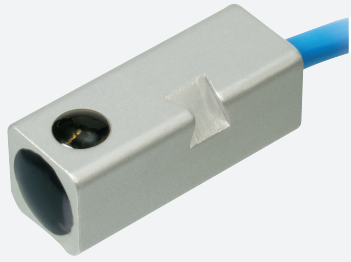


# Senzor pro detekci magnetického pole

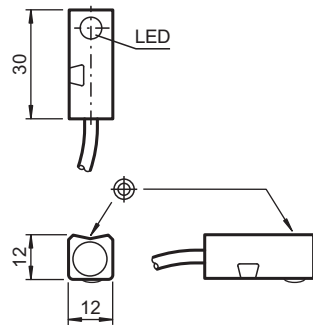
## MB35-F12-1N-5M



- Komfortní řada
- 35 mm v jedné rovině



### Rozměry



### Technické údaje

#### Všeobecné specifikace

Spínací funkce		Normálně otevřený (NO)
Typ výstupu		NAMUR
Spínací vzdálenost	$s_n$	35 mm
Montáž		v jedné rovině
Pracovní rozsah	$s_a$	0 ... 35 mm
Typ výstupu		dva vodiče

#### Charakteristické hodnoty

Jmenovité napětí	$U_o$	8,2 V ( $R_i$ cca. 1 k $\Omega$ )
Spínací frekvence	$f$	0 ... 5000 Hz
Spotřeba proudu		
Proběhla detekce magnetu		$\geq 3$ mA
Nedošlo k detekci magnetu		$\leq 1$ mA
Indikace stavu sepnutí		LED dioda, žlutá

#### Parametry funkční bezpečnosti

MTTF <sub>d</sub>		3477 a
Doba provozu (T <sub>M</sub> )		20 a

Datum publikace: 2020-09-23 Datum vydání: 2020-09-28 : 701 08304\_cze.pdf

Viz část Všeobecné poznámky týkající se produktů společnosti Pepperl+Fuchs.

Pepperl+Fuchs Group  
www.pepperl-fuchs.com

USA: +1 330 486 0001  
fa-info@us.pepperl-fuchs.com

Německo: +49 621 776 1111  
fa-info@de.pepperl-fuchs.com

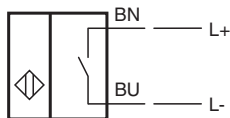
Singapur: +65 6779 9091  
fa-info@sg.pepperl-fuchs.com

PEPPERL+FUCHS

## Technické údaje

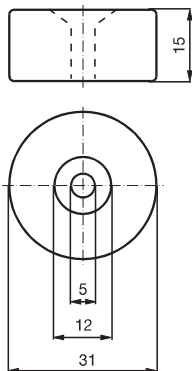
Stupeň diagnostického pokrytí (DC)	0 %
<b>Shoda s normami a směrnici</b>	
Shoda se standardy	
NAMUR	EN 60947-5-6:2000
Normy	EN 60947-5-2:2007 EN 60947-5-2/A1:2012
<b>Schválení a certifikáty</b>	
Schválení IECEx	
Úroveň ochrany vybavení Gb	IECEX TUN 20.0007
Úroveň ochrany vybavení Da	IECEX TUN 20.0007
Schválení ATEX	
Úroveň ochrany vybavení Gb	TÜV 20 ATEX 241336
Úroveň ochrany vybavení Da	TÜV 20 ATEX 241336
<b>Okolní podmínky</b>	
Okolní teplota	-25 ... 70 °C (-13 ... 158 °F)
<b>Mechanické specifikace</b>	
Typ připojení	Kabel Polyvinylchlorid , 5 m
Průřez žíly vodiče	0,34 mm <sup>2</sup>
Materiál pouzdra	eloxovaný hliník
Čelní plocha	plast, černý
Třída ochrany	IP67
<b>Všeobecné informace</b>	
Použití v prostoru s nebezpečím výbuchu	viz návod k provozu

## Připojení



## Další informace

## Magnet DM 60-31-15



## Magnet DM 25-32-07

