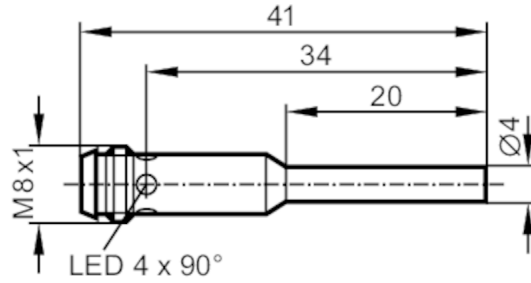


IZ5046



电感式接近开关

IZB31,5-BPKG/AS-514-TPS



产品特点

电气设计		PNP
输出功能		常开
感应距离	[mm]	1.5
外壳		圆柱形的
尺寸	[mm]	Ø 4 / L = 41

电气数据

工作电压	[V]	10...30 DC
电流损耗	[mA]	10; (24 V)
反相保护		有

输出

电气设计		PNP
输出功能		常开
开关量输出DC电压降最大值	[V]	3
开关量输出DC的持续电流负载	[mA]	100
开关频率DC	[Hz]	1800
短路保护		有
短路保护类型		脉冲
过载保护		有

监控范围

感应距离	[mm]	1.5
实际感应距离 Sr	[mm]	1.5 ± 10 %
工作距离	[mm]	0...1.2

精度/偏差

校正系数		钢: 1 / 特种钢: 0.7 / 黄铜: 0.5 / 铝: 0.4 / 铜: 0.3
迟滞	[Sr的百分比]	< 15
开关点偏移	[Sr的百分比]	-10...10

工作条件

环境温度	[°C]	-25...80
外壳防护等级		IP 67

IZ5046



电感式接近开关

IZB31,5-BPKG/AS-514-TPS

认证/测试		
EMC电磁兼容	EN 60947-5-2	
	EN 55011	等级B
MTTF [年]		835
UL认证	Ta	0...40 °C
	电源	Class 2
	文件数量UL	E174191

机械技术数据		
重量 [g]		19
外壳		圆柱形的
安装		非齐平安装
尺寸 [mm]		Ø 4 / L = 41
原材料		外壳: 特种钢; 感应面: POM

显示器/操作件		
显示	开关状态	4 x 90° LED, 红色

附件		
供货范围		安装夹子: 1

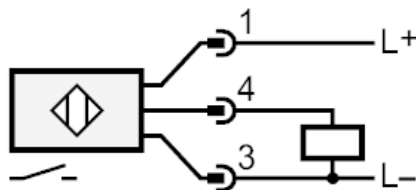
注释		
包装单位		1 件

电气连接 - 插头

接插件: 1 x M8; 译码: A



接口



IZ5046

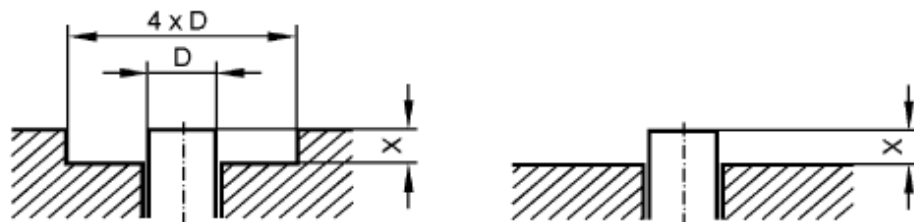
电感式接近开关

IZB31,5-BPKG/AS-514-TPS



图表

安装



如果Sr变化<10%，则必须保持以下可用空间 铁磁材料 $X > 1.5 \text{ mm}$ 其他金属 $X > 3.0 \text{ mm}$