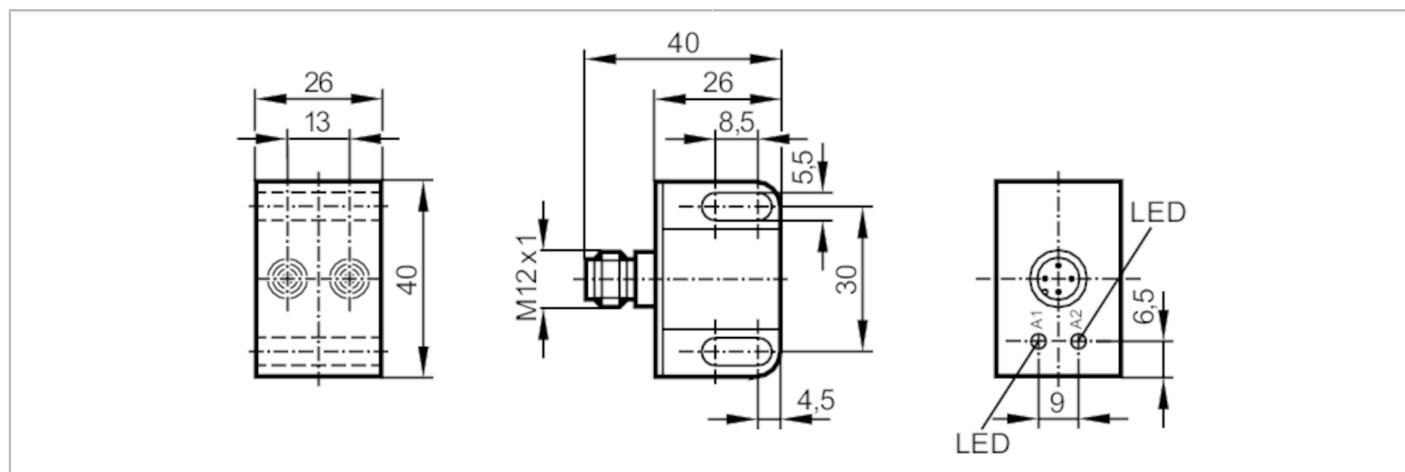


IN5224



用于阀门执行器的电感式双接近开关

IND2004DARKG/US-100-ZRV



产品特点	
电气设计	PNP/NPN
输出功能	2 x 常开
感应距离 [mm]	4
外壳	矩形的
尺寸 [mm]	40 x 26 x 26
应用	
特殊的性能	镀金触点
电气数据	
工作电压 [V]	10...36 DC
防护等级	II
反相保护	有
输出	
电气设计	PNP/NPN
输出功能	2 x 常开
开关量输出DC电压降最大值 [V]	4
最小的负载电流 [mA]	4
漏电流最大值 [mA]	2 x 0.7
开关量输出DC的持续电流负载 [mA]	250
开关频率DC [Hz]	1300
短路保护	有
短路保护类型	脉冲
过载保护	有
监控范围	
感应距离 [mm]	4
实际感应距离 S_r [mm]	$4 \pm 10\%$
工作距离 [mm]	0...3.25
精度/偏差	
校正系数	钢: 1 / 特种钢: 0.7 / 黄铜: 0.4 / 铝: 0.3 / 铜: 0.2

IN5224



用于阀门执行器的电感式双接近开关

IND2004DARKG/US-100-ZRV

迟滞	[Sr的百分比]	1...15
开关点偏移	[Sr的百分比]	-10...10
工作条件		
环境温度	[°C]	-20...80
外壳防护等级		IP 67
认证/测试		
EMC电磁兼容	EN 60947-5-2	等级B
	EN 55011	
MTTF	[年]	1229
机械技术数据		
重量	[g]	40.5
外壳		矩形的
安装		非齐平安装
尺寸	[mm]	40 x 26 x 26
原材料		PBT; PC
拧紧扭矩	[Nm]	0.6...1.5; (锁定螺母)
显示器/操作件		
显示	开关状态	2 x LED, 黄色
注释		
包装单位		1 件

电气连接 - 插头

接插件: 1 x M12; 译码: A; 触头: 镀金的

