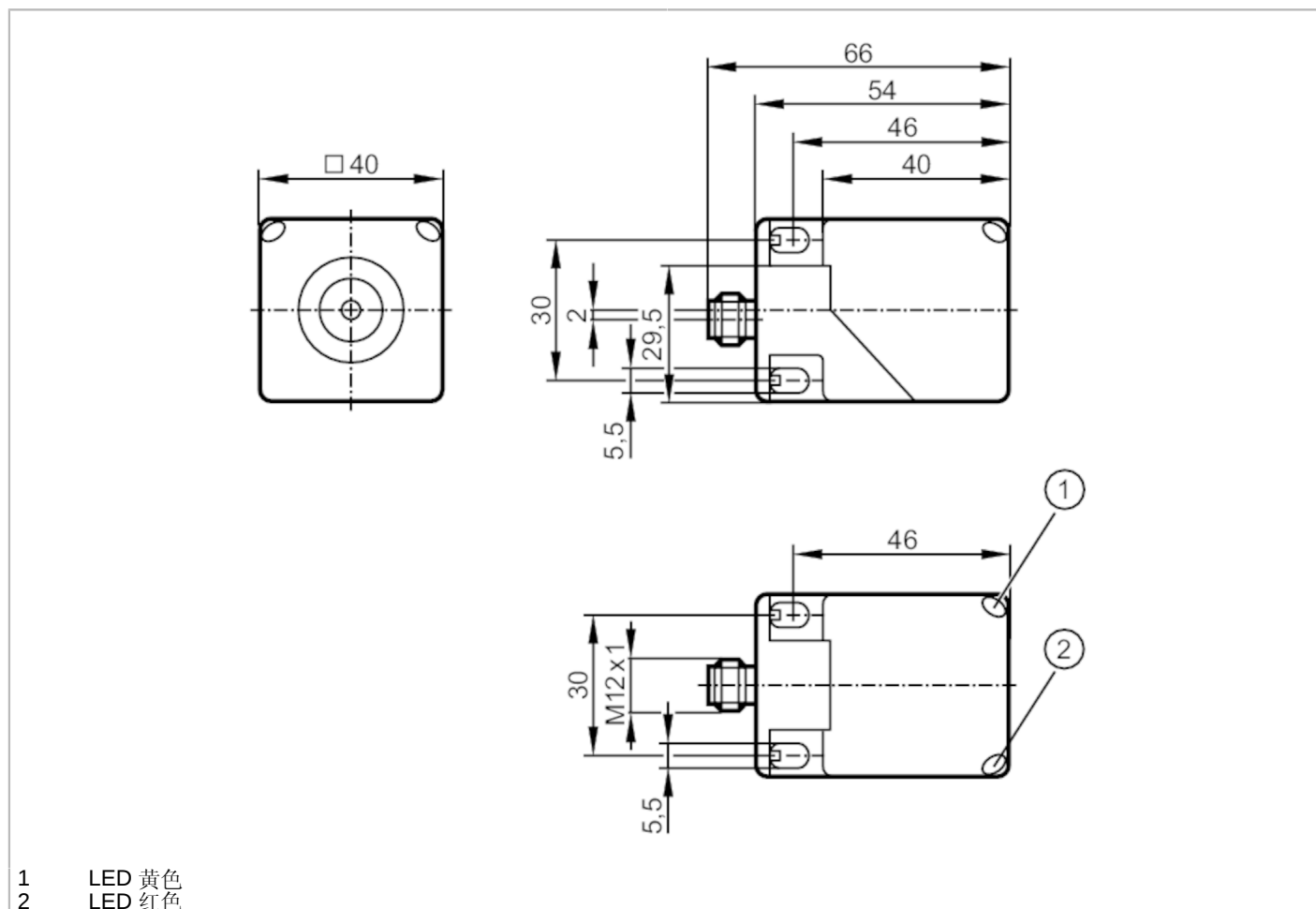


# IM5118



电感式AS interface接近开关

IMC2015-ASI /US-100-DPS



- 1 LED 黄色
- 2 LED 红色



产品特征	
电气设计	AS-i
感应距离 [mm]	15
外壳	矩形的
尺寸 [mm]	40 x 40 x 54
电气数据	
工作电压 [V]	26.5...31.6 DC
电流损耗 [mA]	< 35
防护等级	III
反相保护	有
输出	
电气设计	AS-i
开关频率DC [Hz]	100
监控范围	
感应距离 [mm]	15
工作距离 [mm]	0...12.1
精度/偏差	
校正系数	钢: 1 / 特种钢: 0.7 / 黄铜: 0.5 / 铝: 0.5 / 铜: 0.4

# IM5118



## 电感式AS interface接近开关

IMC2015-ASI /US-100-DPS

迟滞	[Sr的百分比]	1...20			
开关点偏移	[Sr的百分比]	-10...10			
<b>工作条件</b>					
环境温度	[°C]	-25...70			
外壳防护等级		IP 67			
<b>认证/测试</b>					
EMC电磁兼容	EN 61000-4-2 ESD	4 kV CD / 8 kV AD			
	EN 61000-4-3 HF电磁场辐射	10 V/m			
	EN 61000-4-4 Burst	2 kV			
	EN 61000-4-6 射频场感应的传导抗扰度	10 V			
	EN 55011	等级B			
MTTF	[年]	958			
<b>AS-i分类</b>					
AS-i版本		3.0			
扩展寻址模式		有			
AS-i I/O配置	[hex]	0			
AS-i ID代码	[hex]	A.E			
AS-i认证		71901			
数据位	名称	开关信号	危险区域	准备运作	不接线
	状态 = 0	目标物体在有效区域外, 黄色LED熄灭	目标物体在不确定区域内, 红色LED闪烁	单位故障或至介质距离<10%, 红色LED闪烁	-
状态 = 1	目标物体在有效区域内, 黄色LED亮	目标在不确定区域外, 红色LED熄灭	准备工作, 红色LED熄灭	默认值	
<b>机械技术数据</b>					
重量	[g]	151.5			
外壳		矩形的			
感应面		5个位置可选			
安装		齐平安装			
尺寸	[mm]	40 x 40 x 54			
原材料		PBT; PPE			
<b>显示器/操作件</b>					
显示	开关状态	1 x LED, 黄色			
	功能	1 x LED, 红色			
<b>注释</b>					
包装单位		1 件			

# IM5118



电感式AS interface接近开关

IMC2015-ASI /US-100-DPS

## 电气连接 - 插头

接插件: 1 x M12; 译码: A; 锁定: 锁定, 可旋转的



## 接口

