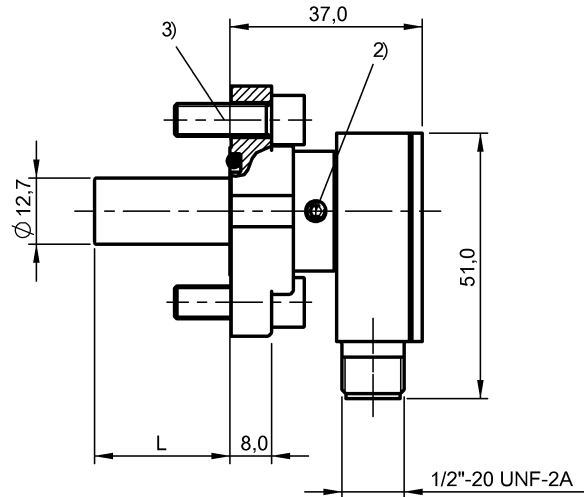
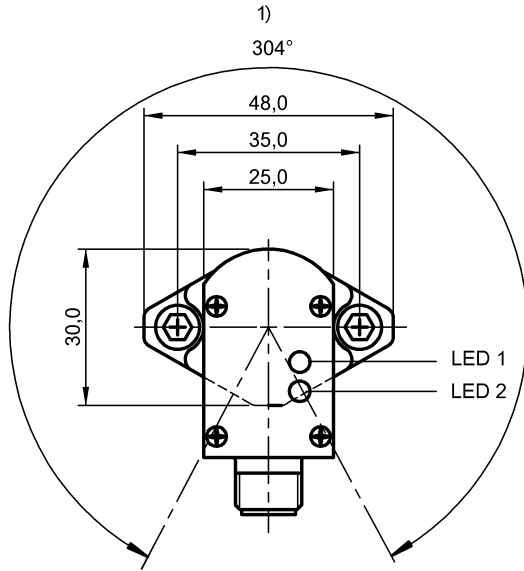


感应式传感器

BES 516-200-S2/2.062"-S21

订购代码: BHS000T

**BALLUFF**



- 1) 外壳, 可转动304°
- 2) 拧紧力矩1...1.5 Nm
- 3) 拧紧力矩16.5 Nm



IND. CONT. EQ.  
81U2  
Type 1



显示 / 运行

功能显示	是
工作电压显示	是

机械参数

密封环, 尺寸	17.13 × 2.62 mm
尺寸	64.2 x 48 x 52.37 mm
抗压强度, 提示	耐油压
最大抗压强度	207 bar
结构尺寸	D12.7
长度, 公差	±0.05 mm

材质

外壳材料	不锈钢, 镀镍
	锌, 压铸
密封环材料	FPM 90
感应面, 材料	陶瓷

环境条件

EN 60068-2-27, 冲击	半正弦, 30 g <sub>n</sub> , 11ms
EN 60068-2-6, 振动	55 Hz, 振幅1 mm, 3x30 min
抗磁场干扰	抗磁场干扰 (AC/DC)
污染程度	3
环境温度	-25...70 °C

## 感应式传感器

# BES 516-200-S2/2.062"-S21

## 订购代码: BHS000T

# BALLUFF

### 电气参数

就绪延时 $t_v$ , 最大	200 ms
工作电压 $U_b$	20~250 VDC/20~250 VAC
应用分类	AC-140 DC -13
开关频率	50 Hz
最大剩余电流 $I_r$	1700 $\mu$ A
最小工作电流 $I_m$	5 mA
测量工作电压 $U_e$ , AC	110 V
测量工作电流 $I_e$	500 mA
测量短路电流	100 A
测量绝缘电压 $U_i$	250 V AC
电压降, 静态, 最大	6 V
磁场强度, 干扰磁场	100 kA/m
防护等级	I

### 电气连接

反极性保护	是
接口	1/2"-20 UNF-2A-公头
短路保护	是

### 备注

闪烁的LED显示过载。当过载排除后, 工作电压 $U_b$ 将中断约2秒钟。

LED 1: 工作电压

LED 2: 功能

剩余电流 $I_r$ 最大值出现在测量工作电压 $U_e$  AC 110 V时

UL标识说明:

安装允许使用的插接器可访问[www.balluff.com](http://www.balluff.com)查询。

产品应通过CYJV/7类别且温度耐受性95°C以上的电缆连接。

### 范围 / 距离

安全开关距离 $S_a$	1.6 mm
最大重复精度 (Sr的百分比)	5.0 %
温度漂移, 最大 (Sr的百分比)	10 %
真实开关距离 $S_r$	2 mm
真实开关距离 $S_r$ , 公差	$\pm 10$ %
迟滞H, 最大 (Sr的百分比)	15.0 %
额定开关距离 $S_n$	2 mm

### 输出 / 接口

开关输出端	常开触点 (NO)
-------	-----------

### 通用性参数

供货范围	O形环 $\varnothing 17.13 \times 2.62$ 内六角螺栓UNC 1/4"- 20x3/4"- 12.9 (2x)
品牌	Strokemaster
基本标准	IEC 60947-5-2
许可/一致性	CE cULus EAC WEEE

### Connector Drawings



### Wiring Diagrams

